

化学装置

2

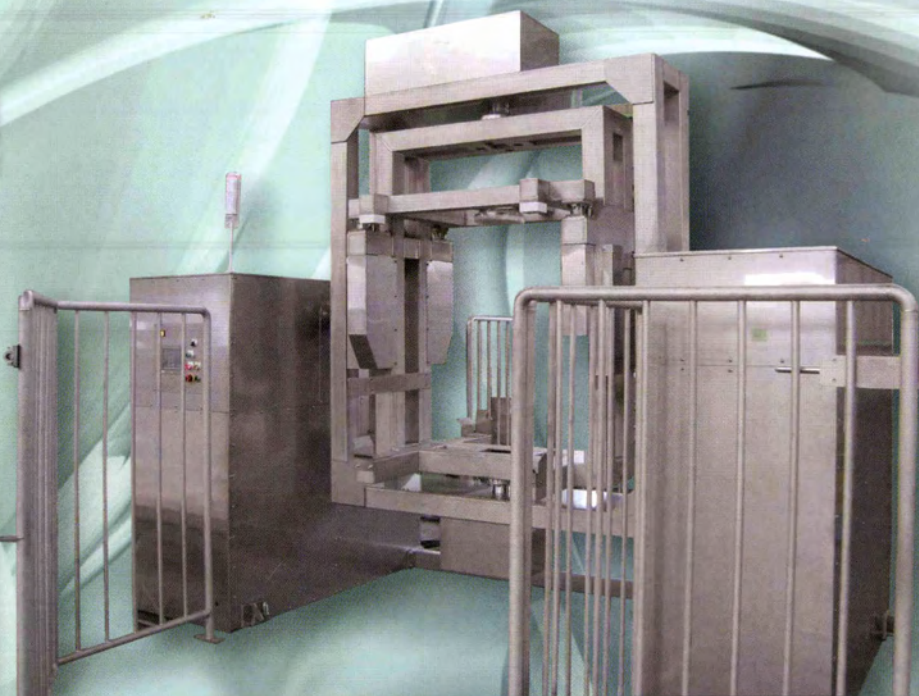
2013

特集 化学・エネルギープラントの地震対策は十分か
—配管、バルブ、ポンプ等の地震対応、耐震設計の実際—

 **YAMAZAKI**
BULK SYSTEM



トートビン 粉粒体用コンテナ



スーパーコンテナタンブラー 粉粒体用混合装置

特許取得済み



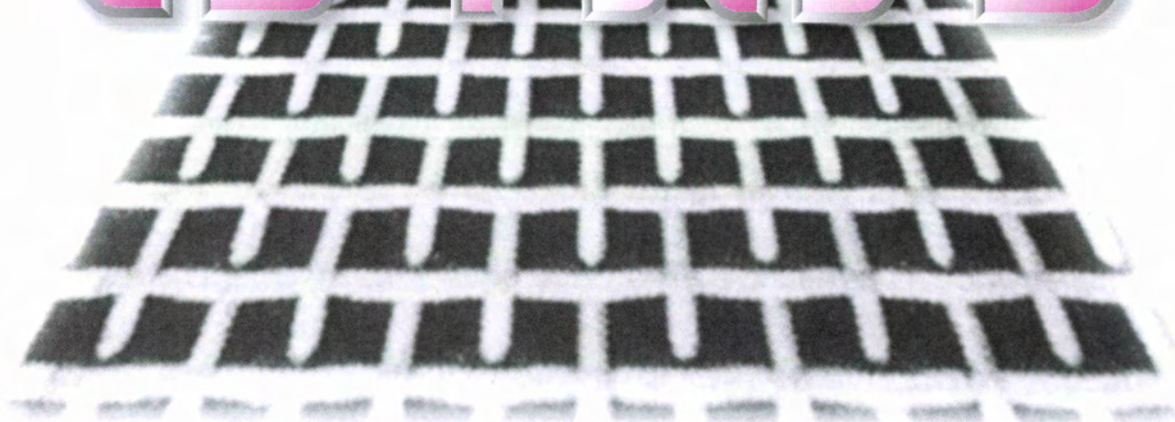
ヤマザキバルクシステム

山崎金属産業株式会社

<http://www.yamakin.co.jp/>

磁性を有する高耐食性ステンレス金網

マグネステン[®]



ふるい分け工程などで万一金網が破損し、その金属線が粉体等に混入した場合、金属探知機及び磁石に容易に反応し除去が可能である。

塩素系に強く3年間海水に漬けた耐食試験結果でも、ほぼ100%の強度を保ち、万一破損して粉体に混入しても磁石で100%除去できる。

営業品目

- ステンレス金網
- ウェッジワイヤースクリーン
- フィルター金網
- ワイヤコンベヤネット
- 振動篩金網
- 打抜金網
- 焼結金網
- エレクトロフォームドスクリーン
- 各種試験用篩
- 各種金網加工品



<http://www.manabe-jp.net>

 真鍋工業株式会社

〒534-0013 大阪市東成区大今里南4丁目1番8号
TEL(06)6974-8888 FAX(06)6976-7571

超音速ジェット湿式微粒化装置『G-smasher』

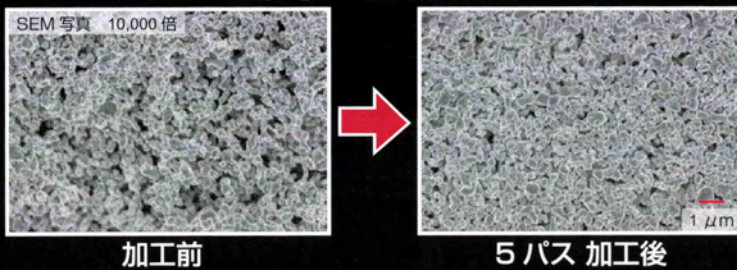
微粒化原理：超音速液滴衝突分散法

G-smasher は超音速ノズル内でスラリーを液滴にし衝突板に超音速で衝突させた際に生じる衝撃波で液滴内の粒子を**解砕・粉碎、混合分散、乳化**します。この微粒化技術を**超音速液滴衝突分散法**としました。

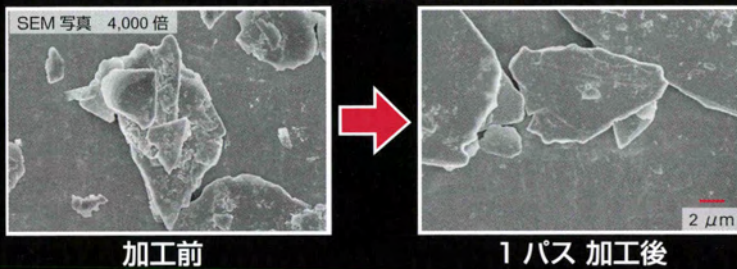
G-smasher の特徴

- 1 コンタミが発生しない
- 2 粒子にダメージがない
- 3 発熱しない
- 4 分解洗浄が簡単

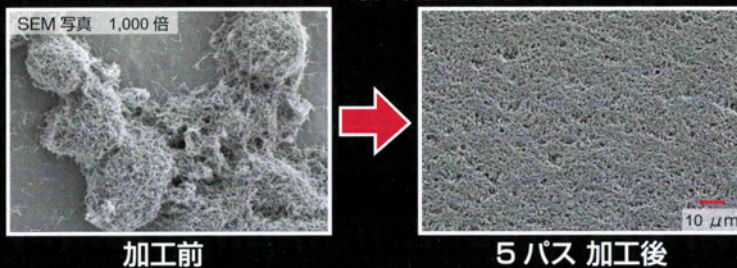
銀粒子の解砕加工例



マイカの解砕加工例



CNT の解砕加工例



International Nanotechnology
Exhibition & Conference
nano tech 2013 出展
第12回 国際ナノテクノロジー総合展・技術会議

NEW 容器回転式混合機の常識を超えた!



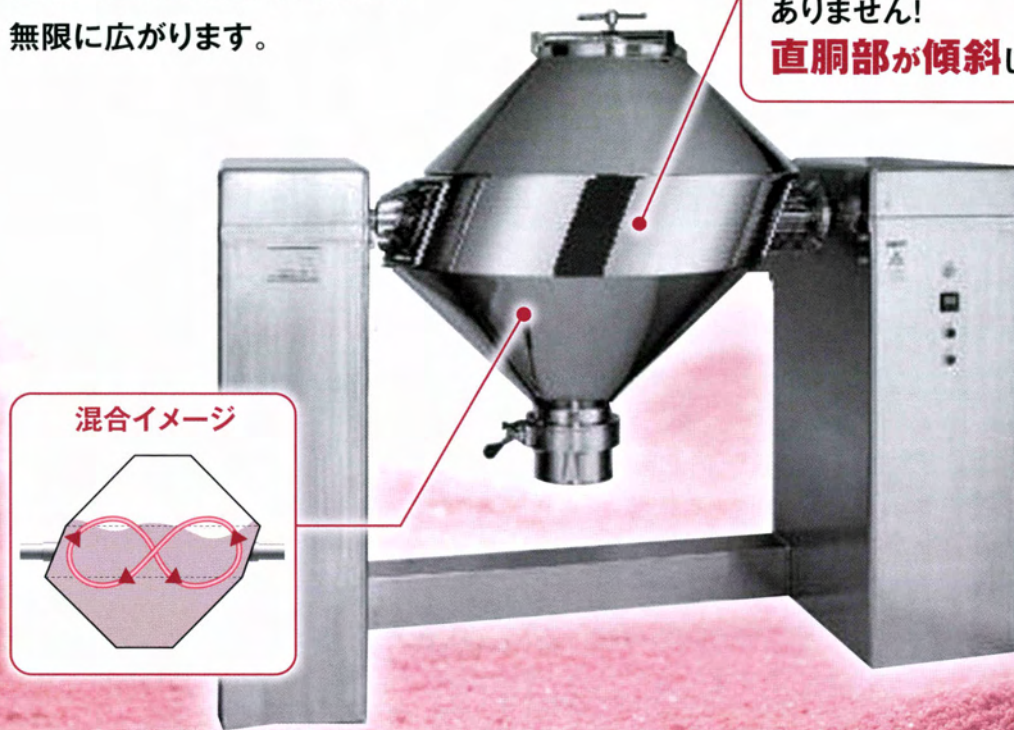
無限 MUGEN MIXER

無限ミキサー

特許出願中

上下のコニカルの間に傾斜する円筒を
挟んだ画期的な構造。
容器回転式混合機の可能性が
無限に広がります。

ただのダブルコーンでは
ありません!
直胴部が傾斜しています!



精密、均質混合
しかも
素早い!

驚異の
高仕込率
(MAX70%)

省スペース
さらに
シンプル構造

《まずは、お客様のご要望をスタッフにお伝えください。ご希望機種のパンフレットをご郵送いたします》



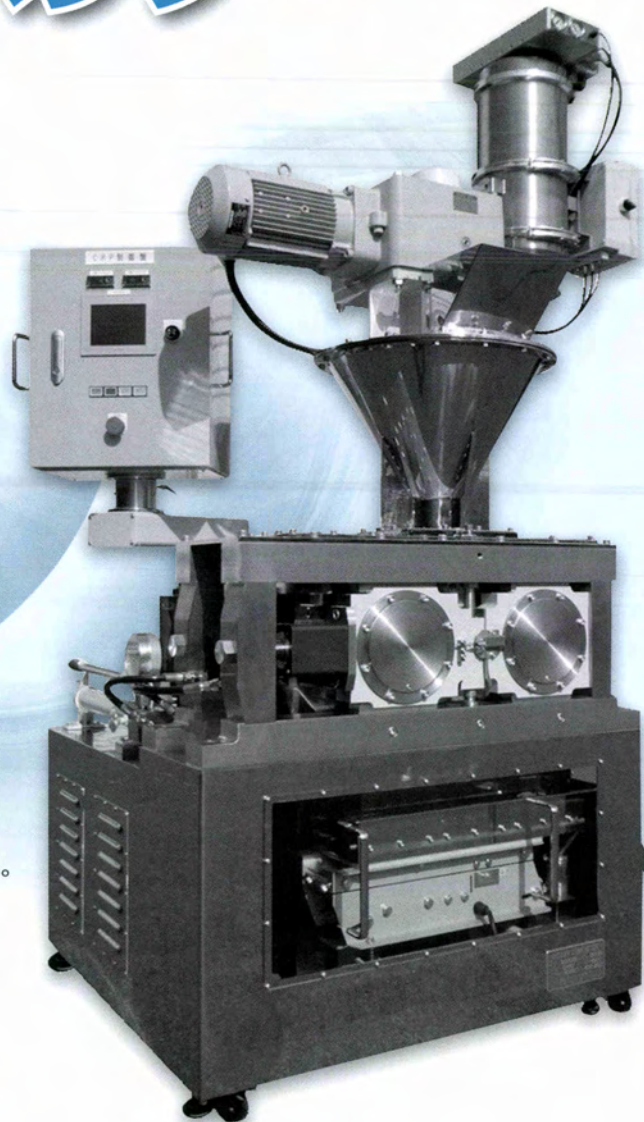
株式会社 徳寿工作所
TOKUJU CORPORATION

〒254-0074 神奈川県平塚市大原3-19
TEL.0463-33-5116 (代)
FAX.0463-33-5119
E-mail Add. : sales@tokujuk.co.jp
Web Site : <http://www.tokujuk.co.jp>

セラミック ローラー コンパクター

本装置は、電池材料や高純度セラミックス等、金属コンタミネーションを嫌う高機能材料を対象とした、セラミック製ローラー採用のローラーコンパクターです。

品質上、従来の金属ローラーで対応できなかった原料の圧縮成形操作を行うことで、新製法や品質の向上が可能となります。



特長

- 「定量供給」「連続圧縮」「製品分級」「微粉再供給」の4工程を1台で対応可能なコンパクト設計。
- 原料特性に応じ、ローラ成形圧・ローラ速度、ギャップの調整を容易に行い、最適成形条件を決定できる。
- 未成形粉をオンラインで分級回収し再成形を行うため、歩留まりの改善と安定した成形品質を得ることができる。

成形テスト受付中

弊社本社工場にて、成形テストをお受けしております。

営業品目

- ◆粉体処理（混合機・微粉碎機・乾燥／焼成機・冷却機・計量供給機・成型プレス 他）
- ◆真空処理（混合機・粉碎機・乾燥／焼成キルン・冷却機・計量供給機・油圧成型プレス）

 **杉山重工株式会社**
SHI SUGIYAMA HEAVY INDUSTRIAL CO.,LTD

- 本社工場／愛知県瀬戸市穴田町970番2 〒489-0003 TEL(0561)48-1811(代) FAX(0561)48-0477
- 静岡出張所／静岡県牧之原市女神38-1 〒421-0516 TEL・FAX(0548)54-1510
- 秋田出張所／秋田県にかほ市象潟町 北部工業団地内 〒018-0100 TEL・FAX(0184)43-5511
- 中国工場／広東省東莞市長安鎮新安二路3號 光泰商務中心502-1 TEL+86-769-8584-3377 FAX+86-769-8584-3311

<http://www.e-sugiyama.co.jp/>

粉体輸送／処理装置のための 空気の品質管理が必要です

エアブリーザー(エアークリーナー)

BR-Series



各種粉体機器装置、化学機器装置等に使用するエアーブリーザーです。ファン、ブロア、圧縮機などのサクシオンフィルター、各種サイロ、薬液貯槽のエアイベント。標準機種は0.05 Nm³/minから最大100 Nm³/minまで17機種あります。12 Nm³/minまでは常時在庫、即納態勢を取っております。フィルターエレメントの濾過精度は10 μm標準ですが、特注品も製作します。

フィルターエレメント

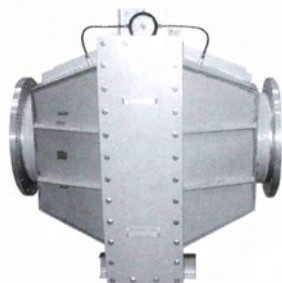


■BRシリーズ

BR-No.	取付口径 A (B)	標準流量 Nm ³ /MIN
BR-201	8 (1/4) PT.	0.05
BR-202	10 (3/8)	0.07
BR-203	15 (1/2)	0.08
BR-204	20 (3/4)	0.15
BR-205	20 (3/4) PS.	0.3
BR-206	25 (1)	0.6
BR-207	40 (1 1/2)	1.2
BR-208	50 (2)	2.3
BR-209	80 (3)	4.5
BR-210	100 (4)	8.5
BR-211	150 (6)	12
BR-212	150 (6) JIS5K.F	16
BR-213	200 (8)	22
BR-214	200 (8)	35
BR-215	250 (10)	55
BR-216	300 (12)	75
BR-217	350 (14)	100

インライン型ガスフィルター

LFH-Series



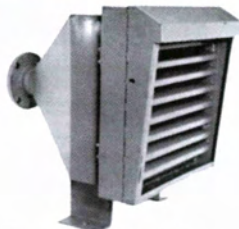
■LFHシリーズ

LFHシリーズは低圧用ラインフィルターとして広く使用されています。

LFH-No.	取付口径 A (B)	標準流量 Nm ³ /MIN
LFH-3010	50 (2)	2.5
3011	80 (3)	4.5
3012	100 (4)	8.5
3013	125 (5)	13.0
3014	150 (6)	16.0
3015	150 (6)	18.0
3016	200 (8)	22.0
3017	200 (8)	26.0
3018	250 (10)	35.0
3019	250 (10)	48.0
3020	300 (12)	55.0
3021	300 (12)	65.0
3022	350 (14)	75.0
3023	350 (14)	86.0

サクシオン型エアフィルター

SFH-Series



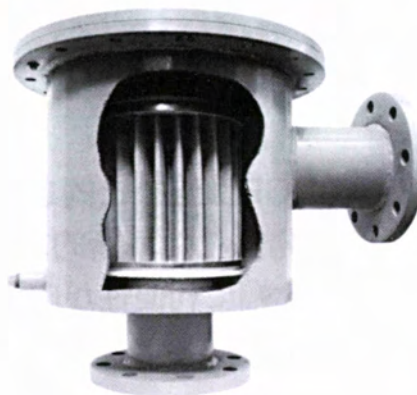
■SFHシリーズ

SFHシリーズは、ファン、ブロアなどのサクシオンラインフィルターです。大気吸込側に設置して使用します。屋外設置用として製作してあります。

SFH-No.	取付口径 A (B)	標準流量 Nm ³ /MIN
SFH-3010	50 (2)	2.5
3011	80 (3)	4.5
3012	100 (4)	8.5
3013	125 (5)	13.0
3014	150 (6)	16.0
3015	150 (6)	18.0
3016	200 (8)	22.0
3017	200 (8)	26.0
3018	250 (10)	35.0
3019	250 (10)	48.0
3020	300 (12)	55.0
3021	300 (12)	65.0
3022	350 (14)	75.0
3023	350 (14)	86.0

インライン型ガスフィルター

LFT-Series



■LFTシリーズ

ファン、ブロアなどのサクシオンライン／デリバリーラインに簡単に設置することが可能で、而もエレメント脱着が容易に行えます。タテ型ケーシングの他ヨコ型ケーシングもあります。

LFT-No.	取付口径 A (B)	標準流量 Nm ³ /MIN
LFT-1010	50 (2)	2.3
1011	80 (3)	4.5
1012	100 (4)	8.5
1013	150 (6)	12.0
1014	150 (6)	16.0
1015	200 (8)	22.0
1016	200 (8)	35.0
1017	250 (10)	55.0
1018	300 (12)	75.0
1019	350 (14)	100.0
1020	400 (16)	135.0
1021	450 (18)	155.0
1022	500 (20)	180.0

自己発生静電気応用 活水装置

スピリオン®

省エネ・省コスト・生産性向上に

水の流れるエネルギーを静電気に変え、
高圧の静電気を水に放射する事で水を
活性化する装置です。



国内はもとより、水質が良くない海外での使用が増えてきています。

特長

溶解物と水分子の静電気結合力を高め、高濃縮下でもスケール(溶解物間生成物)を抑制

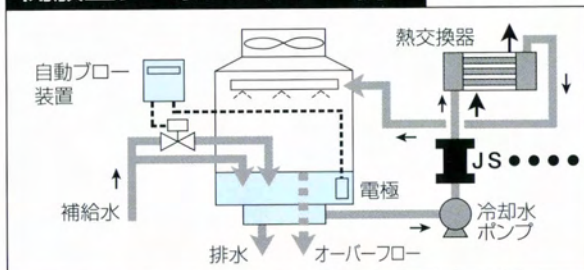
- 無電源・無薬注、地下水等高シリカ水にも効果大
- 自動ブロー装置と組合せて、フィットアンドフリー
- 10A~500Aまでインライン接続
- 汚れ低減に拠る熱交換効率の維持(省エネ)
- 冷却効果安定に拠る生産性維持

用途

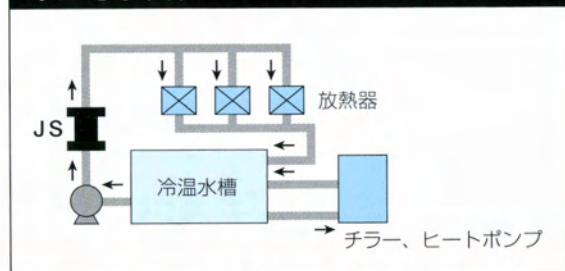
水障害(スケール・スライム・腐食)対策を要する用途全般
チラー水等個別冷却系、洗浄等一過性水、ヒーポン冷却水等

冷却塔循環冷却水系全般、散布水、空調熱源機器・冷温水系、
工場プロセス熱交換器、大型機械装置熱交換器、プール・浴場
チラー水個別冷却回路、金型冷却・温調等、冷却水配管の錆進行抑制
各種加湿器、エコキュート、業務・厨房用機器

開放型クーリングタワー例



冷温水回路



補給水・循環水の弊社内水質分析を基に提案致します。

日本特許：3097813他 米国特許：5480522 日本水道協会認証登録番号：Z-84

製造および販売元



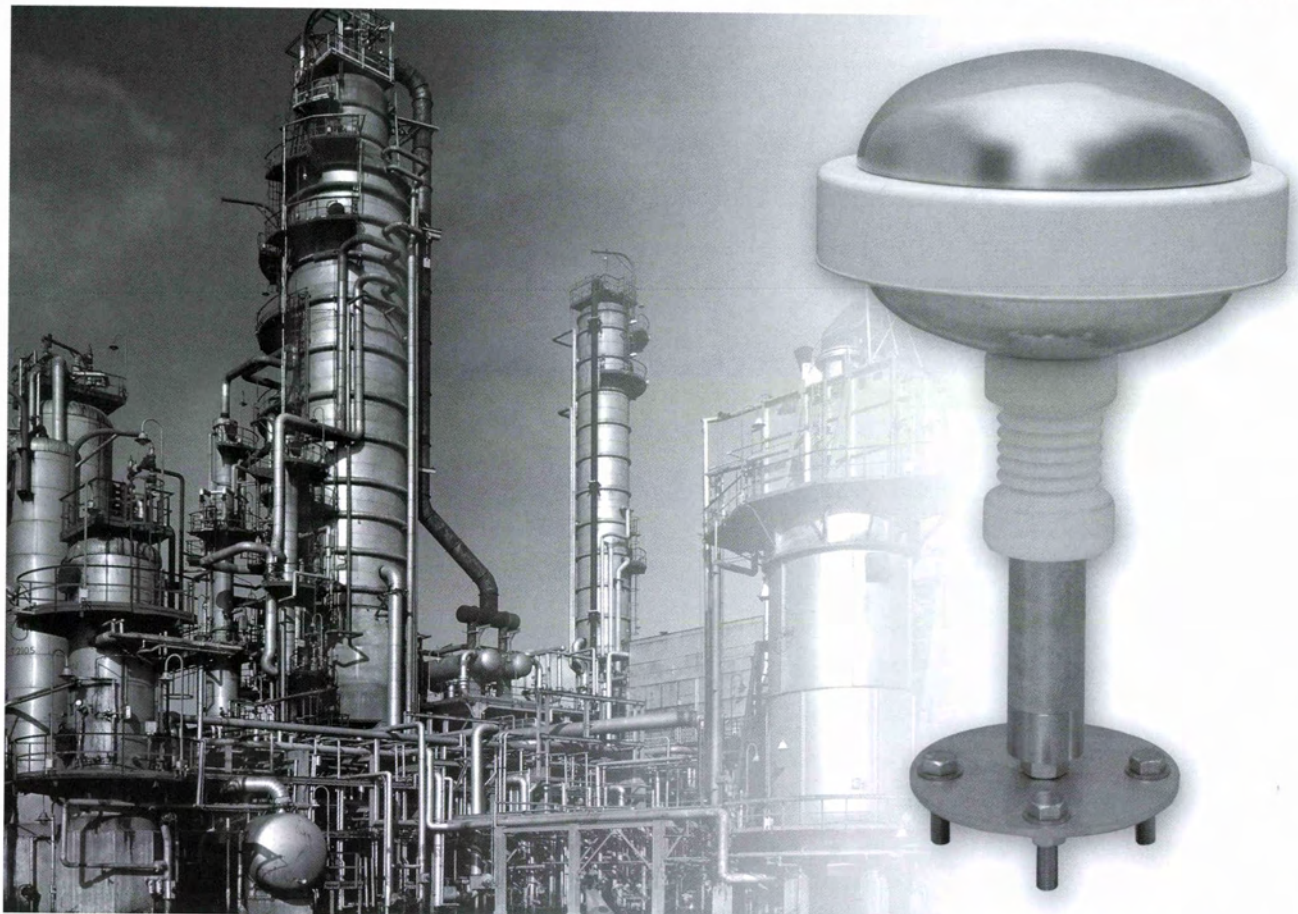
株式
会社

サンワード

本社 〒101-0032 東京都千代田区岩本町3-8-15 TEL.03-3865-7391(代) FAX.03-3865-7392

URL:<http://www.e-sunward.co.jp> E-mail:suprion@e-sunward.co.jp

可燃性ガスのベントや煙突への落雷対策



可燃性ガスのベントや煙突への落雷対策に有効な手段をご紹介します。
PDCE 避雷針を取付けることで、落雷への拠点防衛が可能です。

- 1 地面に誘起された電荷を用いるため、電源は必要としません。
- 2 保守についても、塩類の補給などの費用も手間もかかりません。
- 3 効果は第三者認証機関「ビューローベリタス」が認証しています。
- 4 世界中で約 900 カ所、日本で約 100 カ所の実績があります。

可燃性ガスが発火するような場所や高い煙突での落雷対策に最適です。

PDCE-HT300 排煙口での周囲温度 300℃以下

PDCE-HT500 排煙口での周囲温度 500℃以下

どちらも受注生産です。



Lightning Suppression Systems
株式会社 落雷抑制システムズ

【会社所在地】横浜市中区山下町 24 番地 8-703

連絡先 045 - 264 - 4110

落雷抑制

検索

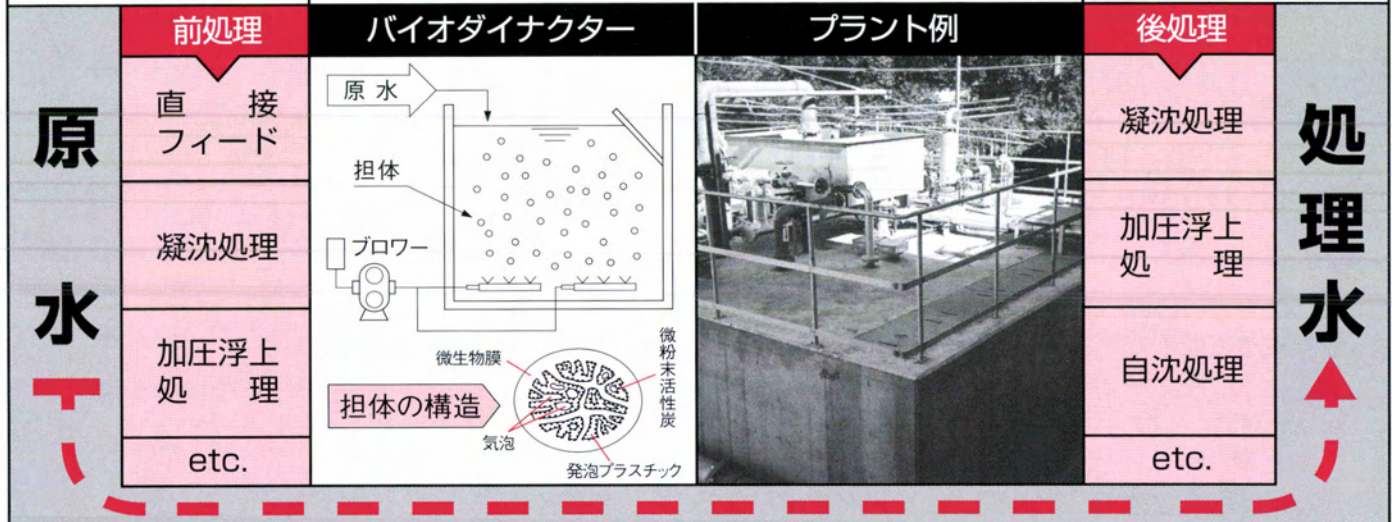
<http://www.rakurai-yokusei.jp>

バイオダイナクター®

- シンプル
- コンパクト
- 省スペース
- 省メンテナンス

高度の処理能力と省スペース化を実現する
生物処理排水システム。
トータル・システム・エンジニアリングをご提案いたします。

- 担体長寿命
- 能力増強/既設改造
- ローコスト
- 省エネルギー



(社)日本産業機械工業会表彰 (社)静岡県紙パルプ技術協会表彰 —(納入実績70基)— 平成18年5月現在



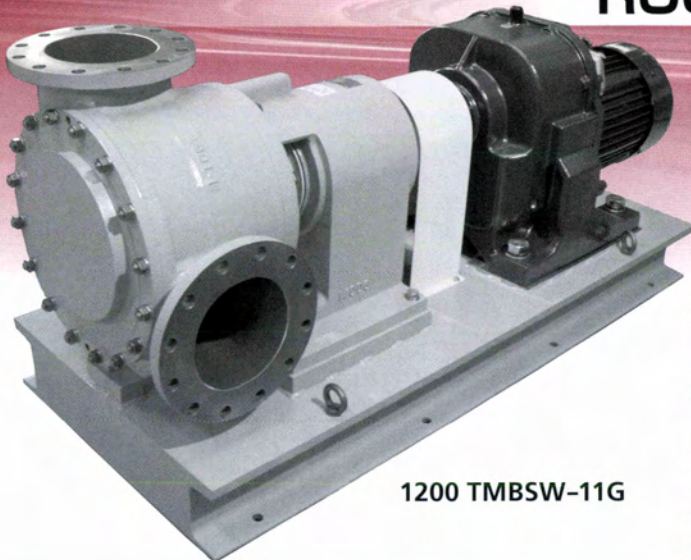
デンカエンジニアリング株式会社

東京都中央区八丁堀2丁目14番4号(直平ビル)〒104-0032 TEL.03-5543-1651 FAX.03-5543-1660
ホームページ/ <http://www.denkaeng.co.jp> Eメール/ dcetokyo@maple.ocn.ne.jp

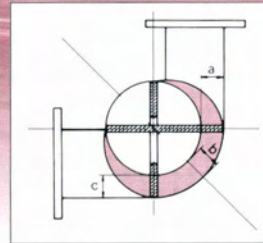
<資料請求番号 0011>

低粘度から高粘度・高真空液まで… 固型物を壊さず移送!!

ROCK HILL PUMP® <TMB>



1200 TMBSW-11G



特許登録済

商標登録済

a = b = c = 一定
Max 105mm

石油化学	原油、重油、潤滑油、ピッチ、タール、原油スラッジ、各種樹脂、コンパウンド、グリース、ゴム、ラテックス、ビスコース、ガソリン
油脂	ペイント、ワニス、骨材入塗料、インキ、ワックス、ラッカー、石けん、顔料、パテ、ニカワ、バーム油、その他
食品	マグマ、マスキット、チーズ、大豆カス、ひき肉、魚肉、蜂蜜、果糖、ブドウ糖、澱粉、グルテン、糖蜜、パン生地、ハム用肉片(約1.5kg)、ソーセージ原料
その他	石炭スラッジ、モルタル、接着剤、各種研磨剤、汚水スラッジ、脱水ケーキ、高濃度パルプスラリー液、レンダリング用(牛、豚、鶏、魚の骨や内臓を移送)

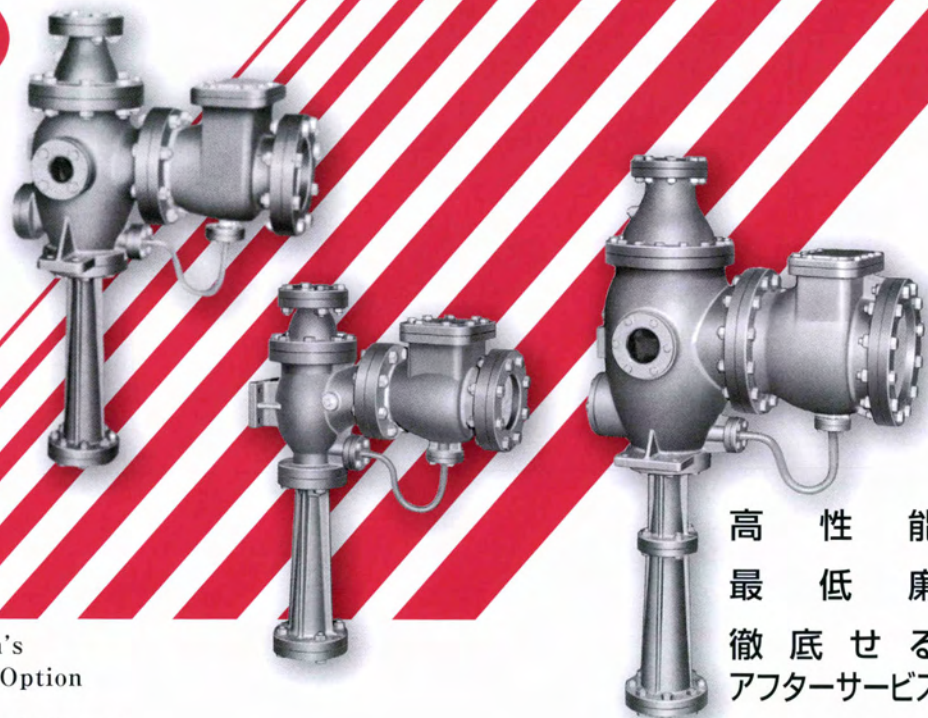
容量: Max 3000ℓ/100rev. 圧力: 7~20kg/cm²g 口径: Max 500A
粘度: Max 100万CP 温度: Max 300℃ 真空: 759mmHg

設計・製造・販売元

江口産業株式会社
E-mail: info@eguchi-eng.co.jp

〒565-0861 大阪府吹田市高野台3-5-15
TEL.06-6872-3759(代) FAX.06-6871-5000
URL <http://www.eguchi-eng.co.jp>

大東の大工セクター



高性能
最低廉
徹底せる
アフターサービス

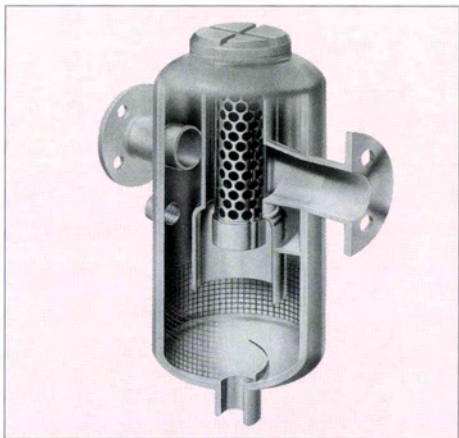
The Three Pieces of Daitoh's
Elaboration For Your Best Option

株式会社 大東製作所

〒136-0074 東京都江東区東砂4-17-3 TEL 03(3646)6771(代) FAX 03(3648)0594
URL:<http://www.jade.dti.ne.jp/~daitoh/> E-mail:daitoh@jade.dti.ne.jp

性能と実績の

ハイマックス ドレンセパレーター[®]



空気、蒸気、ガス中の不用品ドレン、オイルミスト等を分離除去します。

■特長

サイクロンタイプに衝突、濾過の分離方式を組み合わせたことにより、適正な選定の時ドレンの分離効率は下記のようになります。

空気・ガス
ドレン

空気・ガス
オイルミスト

蒸気
ドレン

99%

95%

98%

流体、圧力、流量により適正な機種を選定を致します。

●取得認可及び適用法規

発電用火力技術基準

高圧ガス特定設備

労働省第二種圧力容器

NK船級 PV-1、PV-2

LR船級 class 2/2

分離についての問題は himax@kotobuki-techrex.co.jp

 **コトブキ テクレックス株式会社**
KOTOBUKI TECHREX LTD.

創業80周年

本社千葉工場 / 〒299-0265 千葉県袖ヶ浦市長浦拓1-1-27 TEL. (0438) 63-5371 FAX. (0438) 62-1835

四日市工場 / 〒510-0874 三重県四日市市河原田町1261 TEL. (059) 345-3220 FAX. (059) 347-0790

佐賀工場 / 〒840-2104 佐賀県佐賀市諸富町徳富1500 TEL. (0952) 47-2828 FAX. (0952) 47-5962

上海工場 / 上海寿技王化工装備有限公司 / 上海市闵行区紀翟路1198号 TEL. +86-21-5226-4008 FAX. +86-21-5226-4006

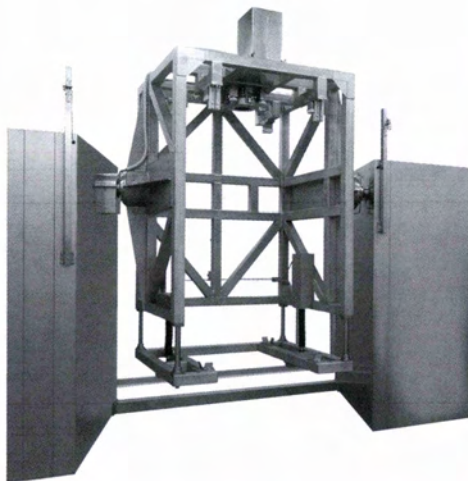
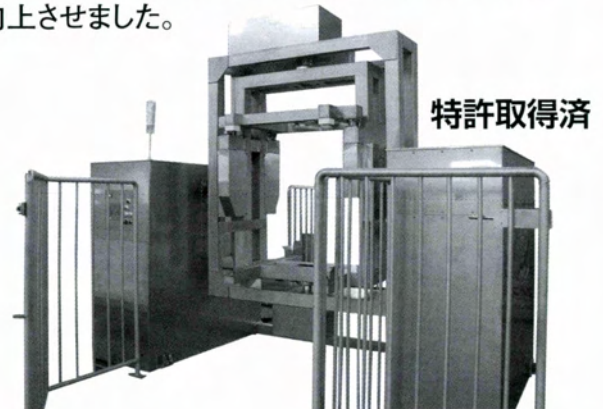
タイ アユタヤ工場 / 103/2 MOO 4, Saharattananakorn Industrial Estate, Tambol Bangprakroo, Amphur Nakornluang, Ayutthaya 13260 TEL. +66-85-211-5144 (島瀬) TEL. +66-85-211-5300 (穂香)

【スーパーコンテナタンブラー】 Super Container Tumbler

粉粒体用混合装置であるコンテナタンブラーの進化型、スーパーコンテナタンブラーは、コンテナを縦回転、横回転と3次元に回転させることで、性能を向上させました。コンテナ内の粉粒体を短時間に均一混合させます。

特長

- コンテナを公転、自転させる事で混合性能を高めます。
- コンテナを入替えるだけで品種替えが出来ます。
- コンテナカセット式なのでコンテナタンブラーの洗浄が不要です。
- 最適な回転設定により粉体混合を短時間にします。
- ご要望のコンテナに合わせて設計いたします。
- 従来のコンテナタンブラーと比較して約1/3の混合時間です。



【攪拌羽根付コンテナタンブラー】

攪拌羽根付きタイプは、コンテナタンブラー本体側にモーターがありコンテナの攪拌羽根付上蓋がクランプ時に接続され攪拌されます。

特長

- コンテナ上蓋に攪拌羽根を付けることにより、洗浄が容易にできます。
- 攪拌羽根付蓋を使用しない場合は通常のコンテナタンブラーとしてご使用いただけます。
- 攪拌羽根のタイプは、粉粒体に合わせ製作いたします。

【トートビン】 Tote Bin

粉粒体用コンテナです。原材料・製品の保管、運搬、混合容器として使用します。排出口が大きいのでブリッジを起こす粉も容易に排出できます。

特長

- 直方体形状で容積効率が良いため、保管スペースが節約できます。(段積可能)
- 排出口が大きいので容易に排出、洗浄が出来ます。
- 専用の排出装置で密閉排出が出来ます。



画期的な固液分離システムをご提案します

- 水平配置濾板により形成されるケーキに割れが少ない

▶▶▶ 脱水効率・ケーキ洗浄効率が向上

- ケーキ厚の変更が容易、最適化が可能

▶▶▶ 所要濾過面積は従来の濾過装置の1/3から1/10

- 濾布面の交互利用により逆洗浄効果を発揮

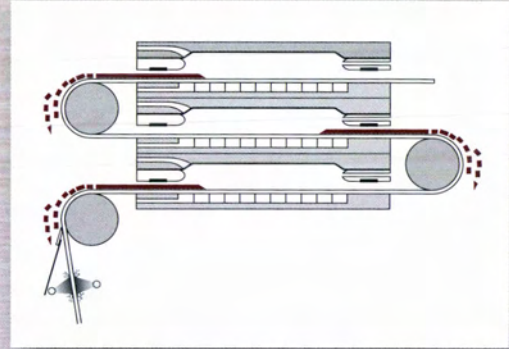
▶▶▶ 目詰防止・濾布寿命が伸長

- 全自動油圧開閉・濾布進行機構

▶▶▶ ケーキ排出が短時間、濾布交換所要時間最小30分

- 自己診断機能付タッチパネル表示機能

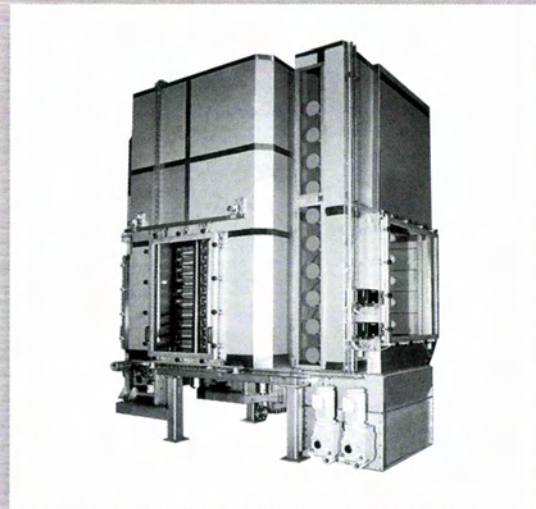
▶▶▶ 完全無人化自動運転



PFシリーズ原理模式図



LAROX PFシリーズ



LAROX DSシリーズ

主な適応事例

- 非鉄製錬 ● 酸化チタン ● 軽質炭酸カルシウム ● 鉄鉱石
- 水酸化マグネシウム ● 顔料 ● シリカ ● 化工澱粉 ● 発酵ブロス

日本総代理店

CORRENS 株式会社 コーレンス 第4営業本部 第1部

〒106-0032 東京都港区六本木1-8-7 アーク八木ヒルズ TEL:03-5114-0797(直) FAX:03-3583-1330

E-MAIL : sales@correns.co.jp <http://www.correns.co.jp>

VOLKMANNS社

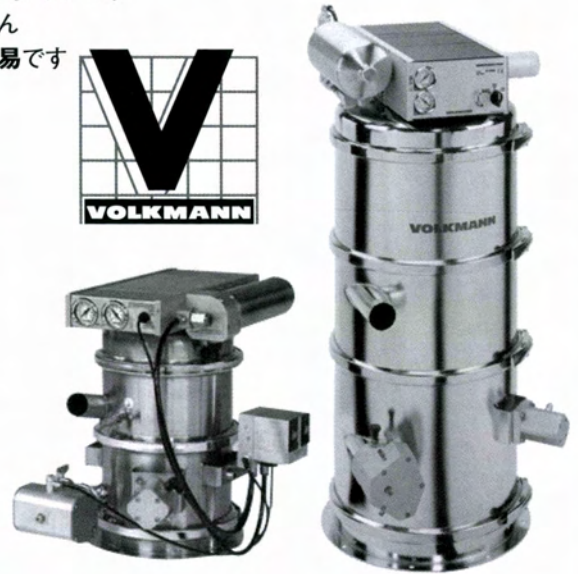
粉粒体真空搬送装置 **VACUUM CONVEYORS**

- 納入実績の業界は、化学・石油・食品・医薬・半導体・窯業・製紙・鉱業・非鉄金属・塗装・産廃 その他
- 真空源には**エジェクター**を採用しており、最大到達真空度は約-91kPaです
- エジェクターは能力の異なる11機種を用意しており、要求仕様に応じて組み合わせ出来ます
- **空気駆動式**なので発熱性や発火性が無く、**防爆エリア**での使用や危険物の輸送にも適しています
- フラップバルブを除き、構造的に**機械的な摺動部が無い**ので消耗品が少ないです
- フィルターを内蔵しており、粉塵の発生を抑え、周辺環境を汚染しません
- 構造的に**シンプル**なので、**メンテナンスの為の分解と組み立てが容易**です
- コンパクトなデザインにより、省スペース化が実現出来ます
- 当社では周辺機器や制御も含め、総合的な御提案が出来ます

筐体機種	重量	適用	エジェクター	吸込風量	最大搬送量
VS200	20kg	↑ ↓	MX270	1185NL/m	0.7t/h
VS200F	15kg		MX360	1501NL/m	1.0t/h
			MX450	1876NL/m	1.1t/h
VS250	30kg	↑ ↓	G720	3250NL/m	1.5t/h
VS350	40kg		G900	4063NL/m	1.9t/h
			G1260	5688NL/m	2.8t/h
		↑ ↓	G 1800	8125NL/m	3.8t/h
VS450	50kg		G 2700	12188NL/m	4.2t/h
			G 3600	16250NL/m	6.0t/h
		↓	G 4500	20313NL/m	8.0t/h

※吸込風量は0.55MPaの圧縮空気を供給した場合となります

※最大搬送量は条件の整ったある種の粉体を3m程度の短距離輸送した場合となります



AKO社 空気作動式 粉粒体・液体制御用ピンチバルブ

圧縮空気での内部のスリーブを押し潰し、開閉を制御する革新的な粉粒体・液体用バルブです

- 安価なので採用しやすい!
- 軽量でコンパクトなデザイン!
- 豊富なボディー材質!
SUS316L、アルミニウム、ポリアセタール、導電性ポリアセタール、塩ビ
- 豊富なスリーブ材質!
天然ゴム、EPDM、ニトリルゴム、バイトン、シリコン
- 豊富な取り合い!
ねじ、フランジ、トライクランプ、溶接エンド
- 仕様管内圧力は0.2~0.6MPa
(供給空気圧力は管内圧力に対し、+差圧0.2MPa以上が必要)
- 内部の流路内径がフルボアなので抵抗値が少ない
(10~250mmφ)
- 構造的に詰まる事が無い!
- 構造がシンプルなのでメンテナンスが容易!



ジャパンマシナリー株式会社

JAPAN MACHINERY COMPANY

<http://www.japanmachinery.com>

E-mail:sales@jmc.asia

第一営業部 〒104-0061 東京都中央区銀座8-5-6

TEL:03-3573-5261 FAX:03-3571-7865

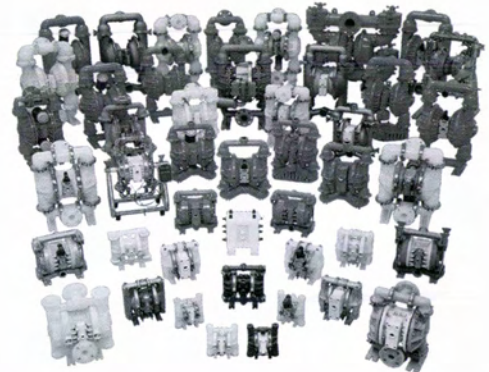
東京営業課・北関東営業所・茨城営業所・千葉営業所・名古屋支店・静岡営業所・大阪支店・京都営業所・広島支店・九州営業所

PSG-WILDEN社 空気駆動式ダブルダイヤフラムポンプ

長年の実績と信頼のブランド 米国ウイルデン社製エア駆動式ダブルダイヤフラムポンプは世界基準の品質と技術であらゆる業界の流体プロセスをリードする優れた製品です

- 圧縮空気が動力源なので、発熱やスパークの心配が無く、**防爆エリア**にも適しています
- 高真空により、**完全自吸式**で呼び水が不要です
- ポンプへ供給する空気量の調整で**吐出流量が無段階**に変えられます
- 潤滑油の供給が不要なので排気からオイルミストが出ず環境を汚染しません
- **締め切り運転**でもポンプにはダメージを与えません
- EMSにより空気消費量と吐出量のバランスを得る省エネ構造です
- ダイヤフラム式なのであらゆる液体の輸送に適しています
- 脈動を低減する為のイコライザーも準備しています
- 豊富なラインナップであらゆるアプリケーションへ対応します
- 中小型機種はコンパクトなデザインなので持ち運びも可能です
- 粉体輸送用のダイヤフラムポンプも御案内出来ます

WILDEN
A DOVER COMPANY

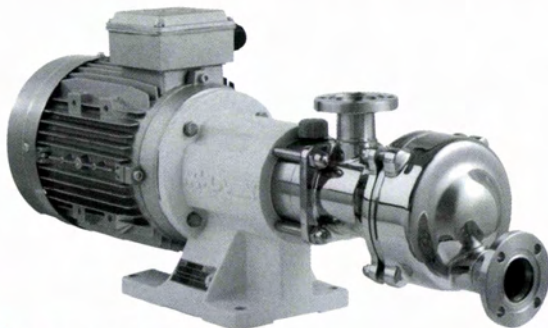


PSG-MOUVEX社 シールレス偏心ディスクポンプ

世界唯一！ 金属ベローズと偏心ディスクを採用した圧倒的な存在感の特殊ポンプです

- 送液に対し**低剪断力**なので液性を変化させません
- **低脈動**でスムーズな送液が出来ます
- 他のポンプに比較し、高い容積効率で安定した吐出量を得られます
- ベローズ構造により、メカニカルシールやグランドパッキンを使用しない**シールレス構造**です
- 高い密閉性による**強い自吸力**で、タンク内や配管内の残液を回収出来ます
- 粘度変化や圧力変動の影響を受けずに、常に**一定の流量**が得られます
- 仕様条件に応じて、様々な機種と使用方法を御案内出来ます

最大流量：2.08 ~ 600L/min (機種による)
ケーシング材質：SUS316L、ダクタイル鋳鉄
ベローズ材質：SUS316Ti
ディスク材質：アクテオン、ダクタイル鋳鉄
シリンダー材質：SUS316L、ダクタイル鋳鉄
O-リング材質：パイトン、テフロン



MOUVEX
BLACKMER
A DOVER COMPANY



ジャパンマシーナリー株式会社
JAPAN MACHINERY COMPANY

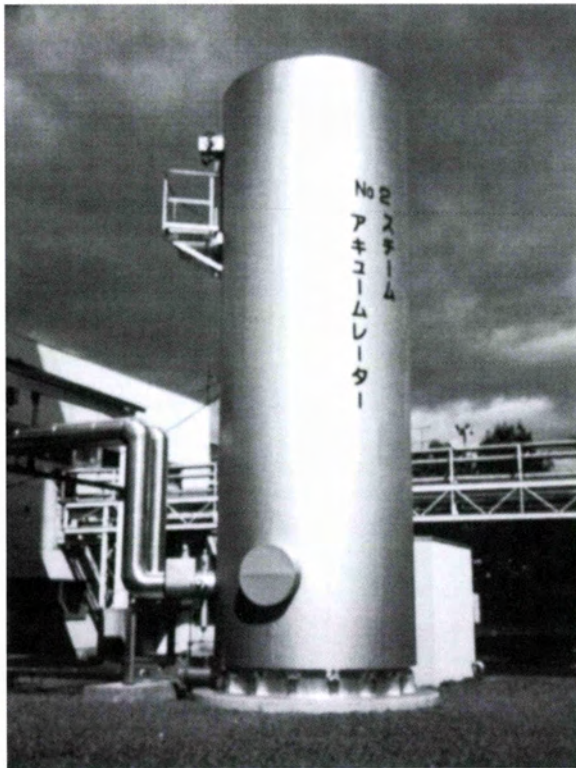
<http://www.japanmachinery.com>

E-mail:sales@jmc.asia

第一営業部 〒104-0061 東京都中央区銀座8-5-6 TEL:03-3573-5261 FAX:03-3571-7865

東京営業課・北関東営業所・茨城営業所・千葉営業所・名古屋支店・静岡営業所・大阪支店・京都営業所・広島支店・九州営業所

蒸気の安定供給に
スチームアキュムレータ
 立型・横型シリーズ



特長

1. 設置スペースに応じて立型、横型どちらも選べます。
2. 全ての操作は地上から行えるノンステージ型です。
3. 流量平均化システムにより全自動で蒸気負荷変動を安定化します。
4. 高圧側の負荷変動も平準化。
アキュムレータを通過しない高圧側の蒸気負荷変動も吸収します。
5. 小型貫流ボイラの運転を安定化します。
発生蒸気は乾き度の高い良質蒸気です。
ボイラからのNOxの発生も低減できます。

VS型低温蒸気発生装置

VS型低温蒸気発生装置は、**30℃以上**の加熱源として大気圧以下の蒸気の使用を可能にする装置です。

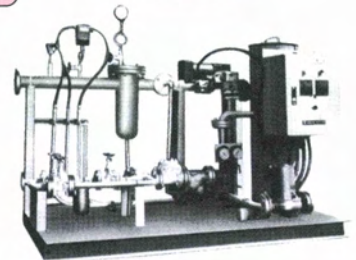
加熱ムラがない

安全、搬送容易

搬送熱量が多い

温度精度

↓
±1℃



安全、搬送容易、搬送熱量が多い、凝縮伝熱で総括伝熱係数が大きい。圧力と温度が対応している、加熱ムラがない等、蒸気の秀れた性質は、一般蒸気と全く同じです。

DESUPERHEATER (過熱低減器)
減温器 DH型

過熱蒸気をプロセス用として
 使い易い飽和蒸気に
 変換します。



特長

1. 減温水量制限は不要で、完全な飽和温度の蒸気が得られる。
2. 長い直管部を必要としないので、設置場所が限定されない。
3. 気水分離装置を内蔵しており、良質の蒸気を提供する。

営業品目

- ピュアー蒸気製造装置 ●スチームドレン回収装置 ●脱気器
- 熱水製造供給装置 ●真空・給水ブースタポンプ ●ミストセパレータ

SG 株式会社進栄技研

〒150-0002
 〒530-0041

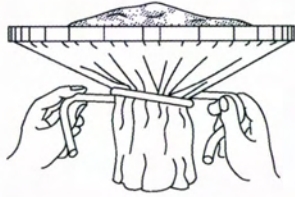
東京都渋谷区渋谷3-6-19 第一矢木ビル
 大阪市北区天神橋2-4-17 千代田第一ビル

TEL 03(5766)2981(代)
 TEL 06(6353)4172

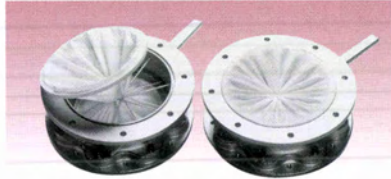
FAX 03(3400)7844
 FAX 06(6353)4126

URL:<http://www.shin-ei-giken.com>

チョークバルブはミツミ技研工業のオリジナル商品です。

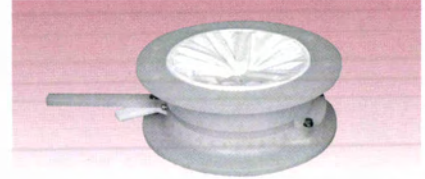


- チョークバルブはスリーブ(弁)の外周をロープで結束、解束、レンズシャッターの如き理想的な、無段階開閉作動式、粉粒体コントロールバルブとして優れた機能を発揮します。
- 口径:80A~600A 手動・自動(ボルト、フェールフランジ対応)
- ハウジング:アルミ(表面処理)、SUS、ポリプロピレン樹脂
- スリーブ材:各種オリジナルクロス(帯電防止、樹脂コーティングクロス)他、汎用材含む多種多様

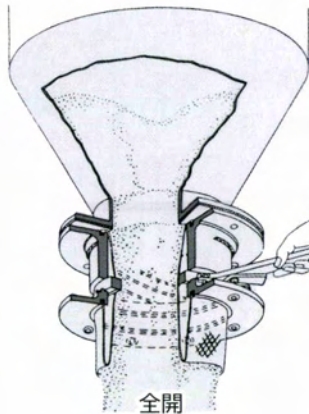


手動型

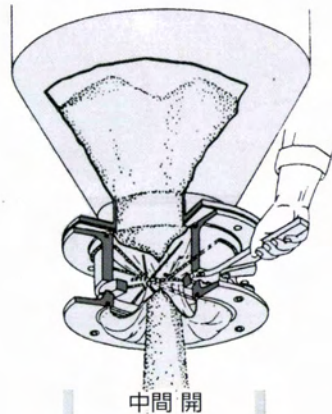
- 軽量 コンパクト設計
- 粉粒体の通過面に障害物皆無
- スリーブ(弁)の取替えワンタッチ着脱
- サニタリー、ファインケミカル仕様に対応



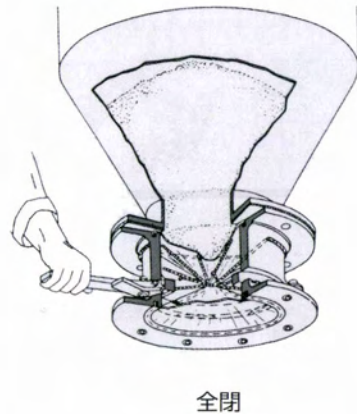
PP樹脂製



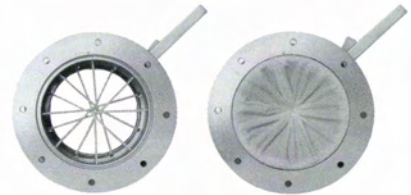
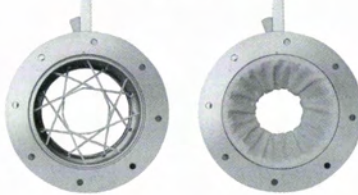
全開



中間開



全閉




フェール式対応

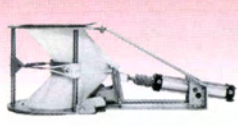


エアシリンダ 自動式



ロータリーアクチュエータ 自動式

CHOKE SERIES チョークシリーズ **バルブ開閉アニメーション**  <http://www.mitsumi-tec.co.jp/>



ピンチバルブ



二方切替バルブ



ブローカー



ニップバルブ



ニップS型バルブ

フレキシブルジョイント



フェール式 ボルトフランジ式

 Powder and Bulk Solids Engineering **ミツミ技研工業株式会社** 独創技術で応えます E-mail:323@mitsumi-tec.co.jp

本社 〒136-0071 東京都江東区亀戸6-57-20 TEL.03-3637-7411 FAX.03-3681-3301
 テクニカルセンター 〒277-0802 千葉県柏市船戸1664-1-2 TEL.04-7136-9311 FAX.04-7136-9611 配送センター 〒136-0071 東京都江東区亀戸6-43-9 TEL.03-3685-1581 FAX.03-3638-5801

気流粉碎の新たな領域。

セレンミラー Dアウシリーズ登場!

DAUとは? Decompression, Airflow, Ultrafine grinding の略です

減圧気流式超微粒粉碎機

セレンミラー Dアウ

バッチ連続粉碎運転。完全サニタリー性を実現。

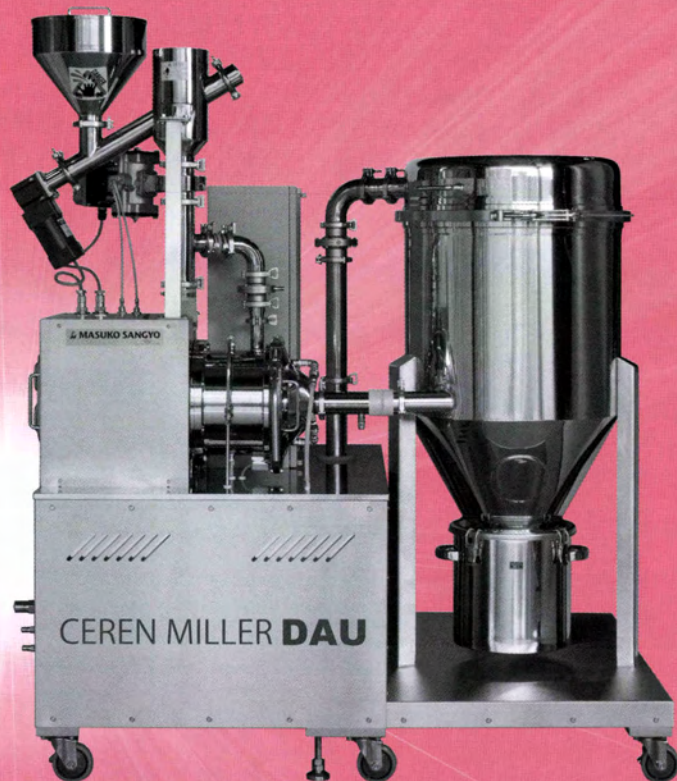
セレンミラーDAUシリーズは、ジェット粉碎と衝撃式粉碎、そして石臼式摩砕の三つの粉碎原理を複合化したハイブリッド粉碎機です。

従来のセレンミラーは高速旋回気流により、衝撃・剪断・圧縮・摩砕・高周波振動等の作用を以て原料を10~20 μ m級に超微粒化する気流式粉碎機でありましたが、この度新開発のセレンミラーDAUは、更に内容を進化させ、減圧下によるバッチ連続方式の粉碎が可能になり、従来成しえなかった1~5ミクロン級の超微粒粉碎を実現し、ジェットミルにも勝るとも劣らない粉碎装置が完成しました。

原料は減圧または常圧下で繰返し粉碎されるため、変色・変質・風味劣化などの物性変化がほとんどない高品質の粉体を得ることができます。また、スクリーンを内蔵しないため構造がシンプルで故障はほとんどありません。

用途

●食品・健康食品・香辛料 ●ケミカル・化粧品・工業用原料 ●漢方薬等



MKCL8-15J-DAU

モーター：11~15Kw, 3P

標準能力：バッチ連続時 5~15Kg/Hr

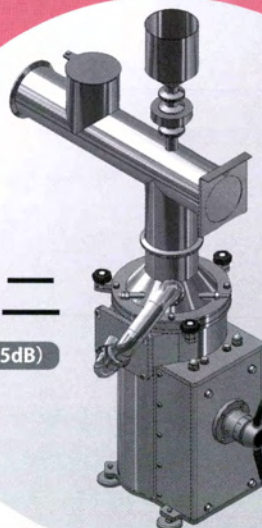
連続時 10~50Kg/Hr

外形寸法：1125(W) x 1740(L) x 2030(H) mm

減圧・常圧循環・分級機能付超微粒粉碎機

セレンミラー Dアウ ミニ

低速回転のため粉塵の飛散もなく、運転音はととても静か。(空転時75dB)



MKCA6 α -DM

モーター：1.5Kw, 200V, 3P

標準能力：0.2 ~ 5 Kg/Hr

本体寸法： ϕ 350 x 1000mm

ミクロの世界に挑戦する
 増幸産業株式会社

〒332-0012 埼玉県川口市本町1-12-24
Tel.048(222)4343(代) Fax.048(223)9790

http://www.masuko.com E-mail:e-information@masuko.com

ISO 9001 ISO 14001



マスコー90周年マスコット
マックス

アイシン産業の粉粒体用供給・排出・輸送機器

あらゆる製造業の粉粒体プロセスでアイシン産業の粉粒体機器は活躍しています。
粉粒体機器は作業環境改善・公害防止・地球環境保護など人類の未来に貢献します。

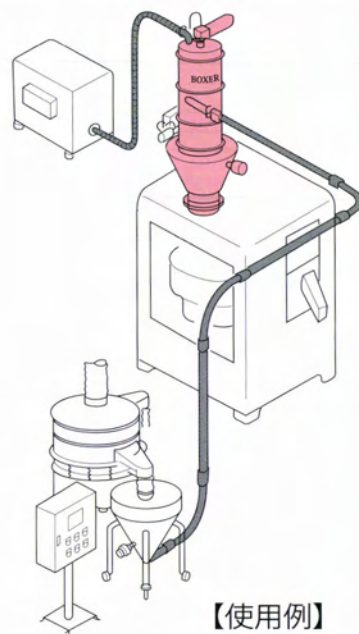
石油化学/ファインケミカル/電気・電子/食品・飲料/医薬品/窯業/ゴム・タイヤ/製鉄・製鋼/金属/繊維・製紙/肥料・飼料/製油

コンパクト・エアベアー

BOXER

- 本体はモジュール方式でシンプル構造
- 数分で分解・再組立が可能
- 衛生設計で洗浄が簡単で安心
- 内面#320バフ研磨仕上げ
- エネルギー効率が高いバキュームポンプにより省エネ達成

※輸送テスト随時、受付中!

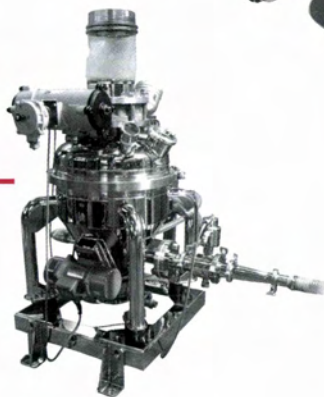


【使用例】

難輸送物
高比重結晶

高濃度空気輸送装置 エアブローフィーダー

- 湿った粉粒体を輸送
- あらゆる粉体に対応
- 300mの輸送が可能
- 洗浄が簡単



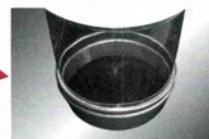
バンドが不要な接続フレキ BFM フィッティング



取り付けは...

着脱が **ラクラク**

溝に合わせて...
パチンッと。



ハイ、出来上がり

三方ボール弁

- 軽量・コンパクト
- シートプロテクター採用
- 精密鑄造による品質向上
- オールステンレス製コンパクトエアシリンダー
- テーパーコネクションによる搬送物のダメージ低減



- 工具レスで取り付け・取り外しが可能
- 内部に粉溜りが発生しにくい構造で作業性が大幅に向上
- CIP洗浄、高温化、強酸、強アルカリ等様々な使用状況に対応
- 差圧が-10kPa~+50kPaの範囲での使用が可能



アイシン産業株式会社
AISHIN INDUSTRIAL CORPORATION

本社 〒334-0012 埼玉県川口市八幡木3-16-21 TEL:048-285-7511 FAX:048-285-7788

●東京オフィス
〒110-0016 東京都台東区台東3-15-1
京阪御徒町ビル10F
TEL:03-5812-8338 FAX:03-5812-8339

●大阪営業所
〒532-0001 大阪市淀川区宮原5-1-28
新大阪八千代ビル別館6F
TEL:06-6391-9355 FAX:06-6391-9444

●九州営業所
〒802-0018 北九州市小倉北区中津口1-10-38
大興ビル201号
TEL:093-551-1757 FAX:093-551-1930

省エネ・エコに一役

エア駆動式

ダブルダイヤフラムポンプ

 **AirVantage™**
ENERGY SAVING TECHNOLOGY
SAVE Energy SAVE Compressor Cost SAVE Operator Cost

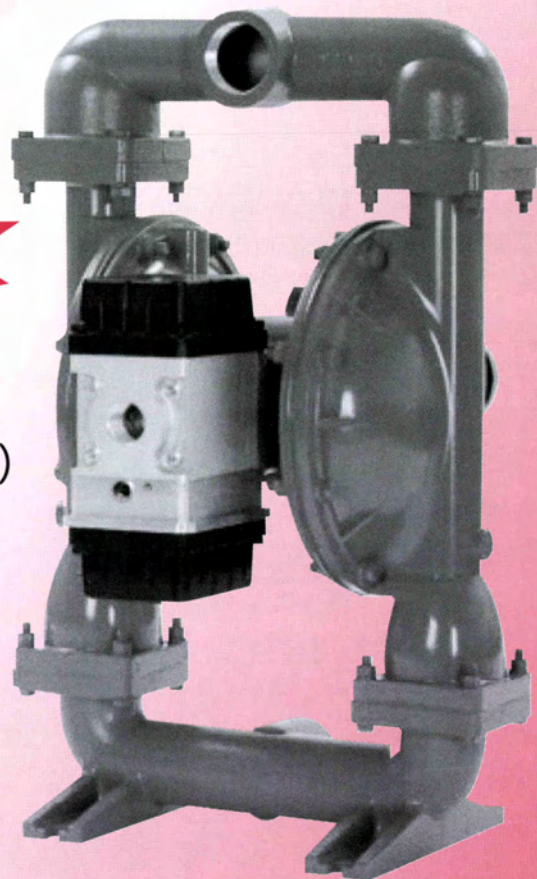
SANDPIPER®
A WARREN RUPP, INC. BRAND



従来品
サンドパイパーポンプ



Air Vantage
(エアーバンテージ)



特 徴

従来のポンプと比べ最大40%のエア消費量削減を実現!

使用方法

これまで通りコンプレッサーをつなぎ、スイッチをONするだけ!!



RS型
ボールバルブ

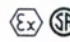


RHDF型
フラップバルブ



RS型
ボールバルブ



RS型(防爆仕様)
ATEX、UL、CSA規格取得 
日本防爆構造規格申請中

■各仕様共通

接 続 口 径 : 2" (RS型のみ3"も対応可)
接 液 部 材 質 : SUS316、アルミ、 Hastelloy (Alloy C)
ダイヤフラム材質 : PTFE、ネオプレン、サントプレン等
多様にご用意しております。
詳細は担当営業に問い合わせ下さい。

米国ワーレンランプ社 日本総代理店

Tomco 富永物産株式会社

東 京
名 古 屋

〒103-0023 東京都中央区日本橋本町3-6-2小津本館ビル

〒463-0021 愛知県名古屋市守山区大森4-806大森ビル

プラントサービスセンター 〒270-2224 千葉県松戸市大橋1064

TEL:03-3639-5411 FAX:03-3639-5370

TEL:052-798-5911 FAX:052-798-5913

TEL:047-391-1104 FAX:047-391-1155

Mail : t-plant@mail.tomco.co.jp

http://www.tomco.co.jp/

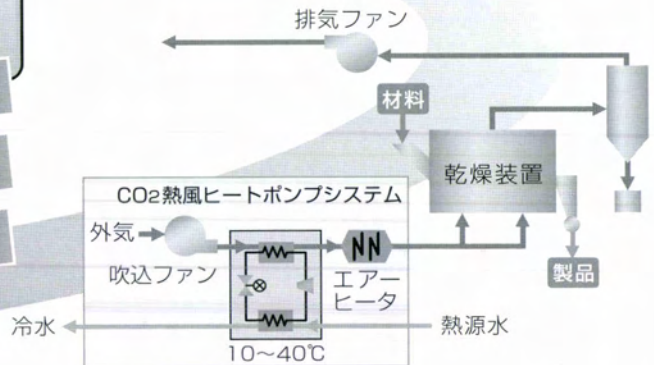
オーカワラ 特許出願中 ハイブリッド乾燥システム[®]

エネルギーコスト最大 60% 削減

エネルギー消費量最大 70% 削減

CO₂ 排出量最大 70% 削減

ヒートポンプを使用したエコ乾燥システム
様々な乾燥装置へ適用できます。



コンテインメント フレキシブルアイソレータ

高薬理活性物質・ナノ粒子からの曝露防止

OEL 1~10~ $\mu\text{g}/\text{m}^3$ (8hrTWA) に対応。
(特別仕様により $1\mu\text{g}/\text{m}^3$ 以下も可能) ※OEL:許容曝露限界



円錐型シングルリボン混合/乾燥装置 リボコーン

螺旋リボン回転翼による循環流を活用した全量混合方式で混合速度が迅速。乾燥、熱処理にも高速で対応。



ボール入り流動層乾燥装置 スラードライヤー

スラリー・液状物質を霧化することなく乾燥でき二次電池・液晶素材用途に適しています。



 **オーカワラ**
株式会社 大川原製作所

本社・工場 技術センター 東京営業所 大阪営業所 静岡営業所	静岡県榛原郡吉田町神戸1235 東京都品川区大井1-6-3 大阪府吹田市豊津町8-10 静岡県榛原郡吉田町神戸1235	〒421-0304 〒140-0014 〒564-0051 〒421-0304	電話 (0548) 32-3211 電話 (03) 5743-7461 電話 (06) 6821-0341 電話 (0548) 32-3212
--	--	--	--



を消す。

2つのポンプ部を1つのカムで動かす
等速度カム方式を採用し、
流体移送時の脈動を消しています。
エアチャンバーなしでやさしく定量移送します。

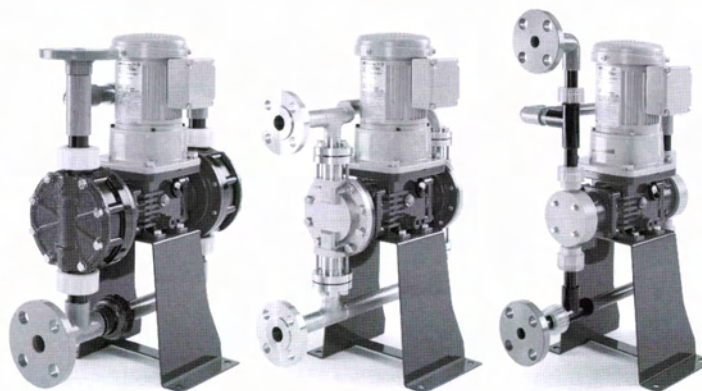
低脈動移送はもちろん…



使いやすさ
インバータによる
モータ回転数制御



ECO運転
高効率IE3相当の
IPMモータを搭載

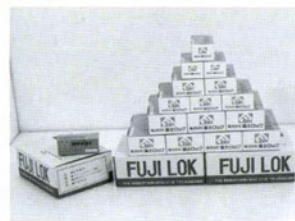
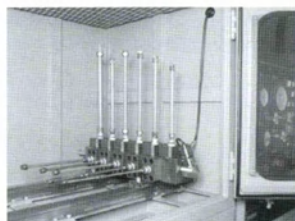


NEW 小型機種を追加

定量ポンプ TD

見過ごしません・・・

漏れない継手に大きな安心



■営業品目

銅管継手／ステンレスチューブ継手／高温高圧鍛鋼製継手／各種バルブ類／フランジ(JIS、ANSI)計装用資材(シールポット、ドレンポット他、ベントプラグ、ドレンプラグ、パンチングプレート、ストラップ、各種ボルト類、パッキン類)／パイプ(裸銅管、P.V.C銅管。ステンレスパイプ、銅管、ガス管)工具類(インペリアル製品)テフロンプライアブルホース／ポリプロピレン継手
★詳しくはホームページをご覧ください。



URL:<http://www.fujilok.co.jp>

株式会社 富士ロック

〒132-0001 東京都江戸川区新堀 2-27-1

TEL.03-3676-2469(代) FAX.03-3676-7332(代)

マツイマシン(株)はステンレス棒鋼を中心とした特殊鋼の卸業を営む松井鋼材(株)の関連会社として1990年に設立し、以後特殊鋼の加工分野に携わってまいりました。

そして2000年からは日本市場における高効率不規則充填物の草分けである“カスケードミニリング(CMR)”の商標をドッドウエルマーケティング(株)より買収し、エンジニアリング事業への参入を図りました。

今後はマストランスファーエンジニアリングでの蓄積したノウハウとお客様との長期に渡る取引関係と信頼を大切に、トレイ塔からの改造計画や最適蒸留塔の提案、蒸留塔付帯設備、全自動蒸留設備、等の事業展開のみならず、各種機器設置工事を伴う装置一式受注にも積極的に貢献させていただきます。

皆様のご支援を賜りますよう、お願い致します。

金属製 カスケード・ミニ・リング®



プラスチック製 カスケード・ミニ・リング®



磁器製 カスケード・ミニ・リング®



金属製 スーパーポール・リング M-PAK



M マツイマシン株式会社

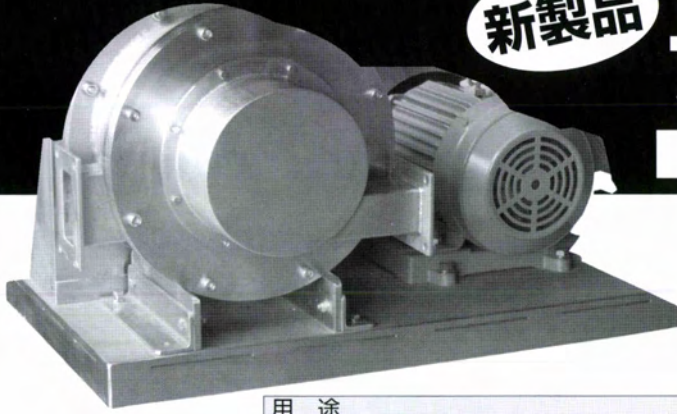
URL:<http://www.matsui-machine.co.jp/>
E-mail:cmr@matsui-machine.co.jp

本社 〒550-0021 大阪市西区川口4丁目10番11号
東京支店 〒105-0004 東京都港区新橋5丁目8番4号 柴田ビル5F
岡山事務所 〒712-8052 岡山県倉敷市松江4-6-1

TEL(06)6581-3030 FAX(06)6581-3040
TEL(03)5777-5654 FAX(03)5777-5684
TEL(086)457-2877 FAX(086)457-2878

新製品 画期的な微粉碎機誕生!! ファインパル

分級機内蔵微粉碎機

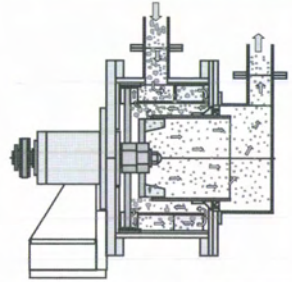


用途

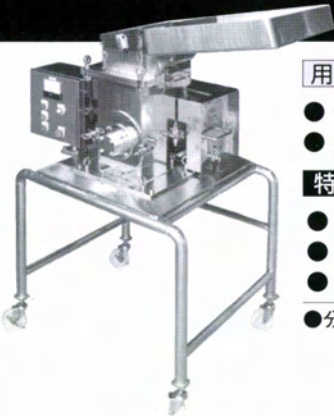
- 化学品 ● 医薬品 ● 食品 ● 化粧品
- 電池材料や木粉など様々

特長

- 粉碎性能が高い
- 微粉碎が可能
- 分級点の調整が容易
- 分級精度が高い
- 過粉碎が起こらない
- 一軸構造でシンプル
- 分解・組み立てが容易
- リーズナブルな価格



GMP仕様の医薬用汎用粉碎機 ラインインパクトLIPH型



用途

- 化学製品 ● 医薬品 ● 食品 ● 樹脂 ● 石鹼 ● ソーダ類
- 果実 ● 乾燥果実 ● 食品添加物 ● 野菜 ● 穀類 ● 漢方薬

適応例

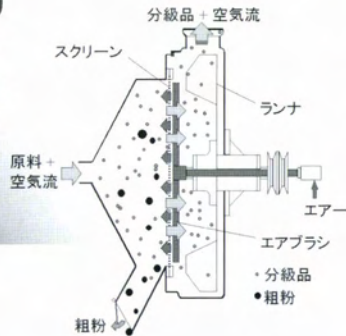
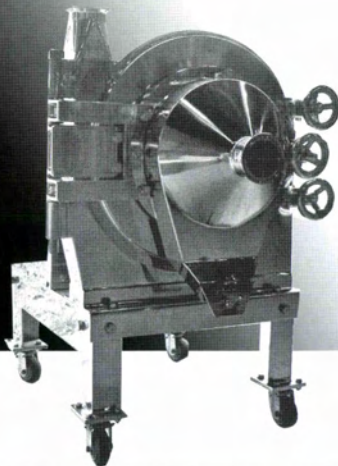
- 製薬、医療品原料の粉碎・整粒
- 食品他医薬品以外への適用

特長

- 簡単にシステムへの組み込みが可能 ● 分解・組立を工具なしで非常に簡単 ● 洗浄・メンテが容易
- 簡単に交換できるスクリーンにより製品粒度の調整が容易 ● 安全性に優れている
- 幅広い原料に対応可能 ● 粉碎性能が高い ● 静か ● 安価
- 分解/すべての分解・組立は特殊工具なしに簡単に行うことができます。モータ部のスライド機構により、駆動部のクリーニングも非常に簡単です。
- ◆ サイドカバーを外すと、粉碎ロータおよびスクリーン・ライナを簡単に抜き出すことができます。 ◆ 内部のケーシングガイドは上に抜き出すことができます。 ◆ モータ部はサイドカバーと共にスライドさせることができます。

ふるい網による 高性能分級機 ブロウシフタ サニタリタイプ

機械内部の部品の分解は、前面ケーシングおよびスクリーン部の2枚扉機構(特許)により、非常に簡単に行うことができます。



用途

- 電子材料
- 金属材料
- 化学工業
- 医薬品
- 化粧品
- 食品工業
- 樹脂
- その他

特長

- 高精度分級 (パス品に ON 品の混入がない)
- 超微粉末の分級が可能 (目開き 10μm、実績あり)
- スクリーンの交換が容易でかつ超寿命
- シンプル
- 全自動で連続運転が可能
- 湿粉・軽比重粉の分級が可能
- 微粉末のふるい分けが可能
- 溶接部分・ビートカット
- パフ # 300 相当内外面・研磨仕上げ
- ボルト・ナットレス構造 (分解・組立を工具なし)

テスト室：各テスト機を完備しております。一度、テストにてご確認下さい。

その他取扱い商品：粉粒体・液体プラント、脱水機、乾燥機、粉碎機、混合機、混練機、造粒機、分吸機、輸送機、排出機、計量機、自動機、反応機、タンク



HUMAN COMMUNICATIONS (粉粒体・液体プラントエンジニアリング)

ユーグロップ株式会社

〒532-0001 大阪市淀川区十八条2丁目4番25号
TEL:06-6391-6999(代表) FAX:06-6391-0431
E+mail: info@yougrop.co.jp
http://www.yougrop.co.jp/
池田粉体テスト室 大阪府池田市古江町3番地

工場内のネットワークにおすすめ!



BEST CONTACTS FOR YOUR SUCCESS

空調が無い工場内でも使える高温にもタフなスイッチとメディアコンバータはいかがですか?



耐熱性 メディアコンバータ

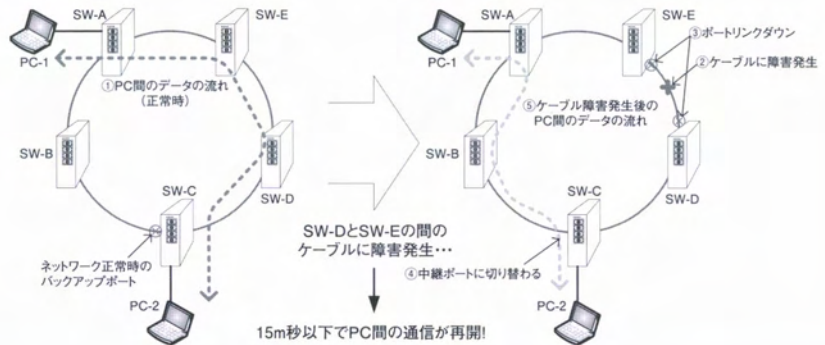
- ※屋外設置のキャビネットや、工場内の空調が管理されていない場所など、設置温度環境が苛酷な場所でご使用頂けます。
(-40℃～75℃範囲内)
- ※DINレールに取付けが可能です。別途オプションで壁面取付けが可能です。
- ※センター側は当社CVT及びCCTシリーズをご利用頂けます。

耐熱性スイッチ



ループネットワークの冗長構成用/高速経路切替機能(I-リング)

耐環境性マネージドタイプスイッチは、ケーブルやスイッチに障害が発生した際、15m秒以下で端末装置間の通信経路を切り替える機能を提供します。2つのI-リングの冗長接続やほかのスイッチとの組み合わせも可能です。
※IEEE802.1w/IEEE802.1dスパンニングツリーを使用したループネットワークの場合、端末装置間の通信経路を切り替えに15秒～30秒を要します。ケーブルの障害が回避された後も同様、15m秒以下のリカバリータイムで通信経路を切り替えます。



〈仕様や特徴 共通〉

- UTPポートは10/100BASE-T・10/100/1000BASE-Tの2種類を用意
- IEEE802.3/802.3u/802.3ab/802.3z/802.3xに適合
- RoHS対応
- 保護等級 (IP) : IP30
- 産業環境用のIEC61000-6-2 EMC共通基準免疫に応じます。
- メディアコンバータは交通制御装置の環境規格 NEMA TS1/TS2 適合
- スイッチは鉄道の世界規格 EN50121-4 適合

※電源に関して、本製品は工場内に設置しているDC(直流)電源ラインより電源を取ることを前提とした製品となります。ご使用になる際は、予め直流電源設備があることをご確認ください。通常のAC(交流)電源にて動作させることはできません。AC電源を利用してお使いになる場合には、別途AC-DCコンバータ機器が必要となります。

■動作温度：-40℃～75℃ ■動作湿度：5%～95% ■ケース材質：アルミニウム ■安全規格：UL508



日本テレガートナー株式会社

〒150-0045 東京都渋谷区神泉町21-3 渋谷YTビル02-5階
TEL.03-5790-7621 FAX.03-5790-7622
URL: <http://www.telegaertner.co.jp> E-mail:sales@telegaertner.co.jp

名古屋営業所

〒460-0003 愛知県名古屋市中区錦3-8-7 こまビル7階
TEL:052-265-7960 FAX:052-265-7961

大阪エンジニアリングセンター

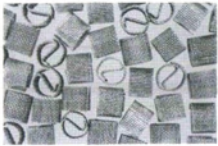
〒550-0004 大阪府大阪市西区鞠本町3-9-9 奥内第二ビル202
TEL:06-6136-3616 FAX:06-6136-3617

ラボ用から工業規模まで・・・蒸留・吸収塔用充填物のコンサルタント

当社は、1962年の創業以来、蒸留、吸収塔用高性能充填物およびインターナルスの開発と研究に努めており数々のノウハウ、データを蓄積しています。これらを最大利用することによって各ユーザーの装置の改良、向上を図っています。

〈高性能充填物〉

ランダム充填物



・ディクソンパッキング



・ヘリパック



・マクマホンパッキング



・ボールリング

メッシュ製品



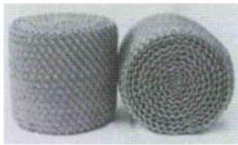
・ワイヤーメッシュデミスター
・フィルター&ストレーナー

吸収塔充填物



・アイボール®

規則充填物



・グッドロールパッキング®

(超高理論段)金属製
Dタイプ 8~14NTS/m
(耐食性・高理論段)フッ素樹脂製
Bタイプ 6~12NTS/m

インターナルス

- ・ディストリビューター
- ・スターホールドグリッド
- ・ウォールワイパー



〈多目的蒸留設備〉

利用例

- 充填物等のインターナル性能評価
- 熱交を含めた蒸留設備設計データの取得
- 臭気・色調・熱履歴等の不確定要素の検証
- 商品サンプルや臨時生産品の分離精製
- 各種実験研究 パイロットテスト等
- 実液によるシミュレーション結果の実証



設備の概要

- 圧力: 1 Otorr~加圧 (1 MPa)
- 塔径: 40A, 100A, 150A, 200A
- 理論段: 20-100, 5-15, 15-60, 10-40
- 方式: バッチ, 連続 (多段フィード, サイドカット可)
- 充填物: 規則, ランダム等各種準備
- 分析設備: ガスクロ, カールフィッシャー等

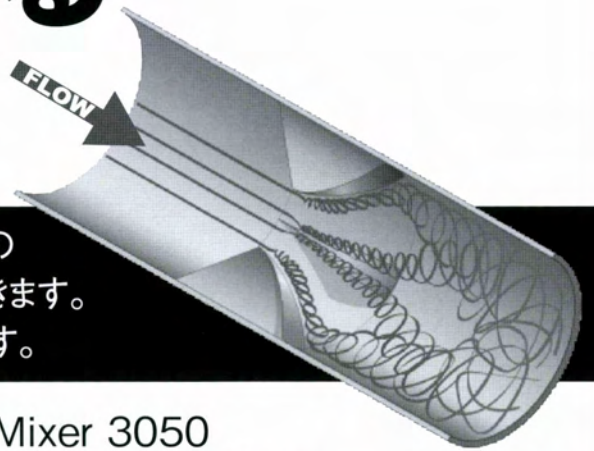
トウトクエンジニア株式会社

TO-TOKU ENGINEERING CO., LTD.

(旧 東京特殊金網)
(旧 サンレイ化工)

本社・研究部 〒341-0013 埼玉県三郷市小谷堀610 TEL.048-958-7701 FAX.048-958-7702
<http://www.to-toku.co.jp> E-mail:info@to-toku.co.jp

配管から始める 工場改革。



流体力学に基づき設計された翼により圧力損失の低減に成功し、低圧下でも均一な混合が実現できます。配管内に流れる流量の少量化、省エネが可能です。

● シンプル設計かつ柔軟な施工が可能

- ・敷設長は直径長ほどで省スペース
- ・用途に合わせ多数の材質を用意
- ・配管口径は1/2"～120"と広範囲
- ・簡単施工
- ・JIS 及びANSI 規格で製作可能

● 高いコストパフォーマンス

- ・配管直接加工なので安価

● 高いメンテナンス性

- ・付着物が付きにくい
- ・簡単なメンテナンスだけで長持ち

Static Mixer 3050

スタティックミキサー 3050

WESTFALL



株式会社 ジェイエムエス

140-0015 東京都品川区西大井6-5-1

TEL 03-3778-2671(代) FAX 03-3778-2675

URL <http://www.jmsystem.co.jp>

Make Japan Beautiful



ISO9001:2008

<資料請求番号 0030>

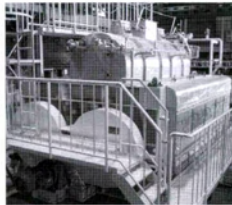
KATSURAGI

化成品、医薬品、食品、
産業廃水の濃縮・晶析・乾燥装置

ドラムドライヤ

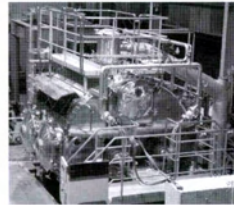
液状、スラリー状の原料を1パスで濃縮乾燥

用途：食品、化学品、
廃水処理



真空式ドラムドライヤ

真空低温乾燥、
有機溶剤回収



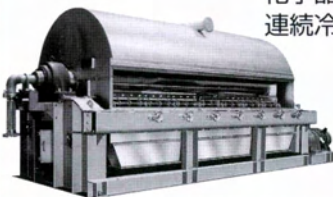
ダブルコーンドライヤ

高真空、
低温乾燥、
GMP対応



ドラムフレーカ

化学品の
連続冷却固化



汚泥乾燥機DAC

D A C
ドラム乾燥機 + 攪拌乾燥機 = ニつの機能が合体
(Drum Dryer) (Agitating Dryer) (Collaboration System)

汚泥用
連続式乾燥機



蒸発濃縮装置

一般廃水、
含油廃水の
減容化



▶ テスト機を完備しております。お気軽にご相談下さい。◀

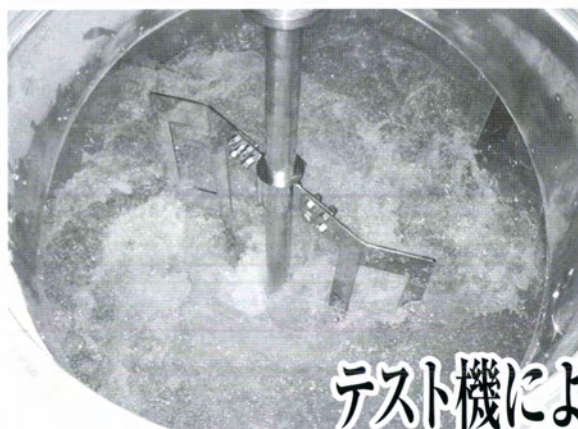
カツラギ工業株式会社
ホームページ <http://www.katsuragi.co.jp/>

本社 〒557-0063 大阪市西成区南津守5丁目4番6号
TEL(06)6659-2432(代) FAX(06)6658-3789

短納期

低価格

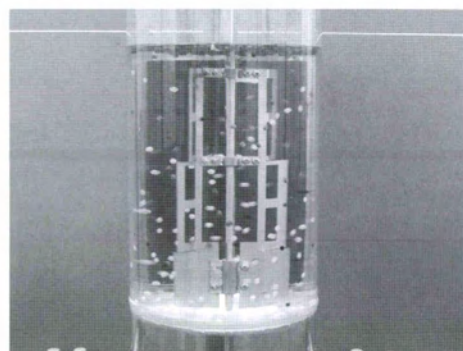
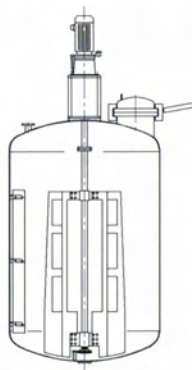
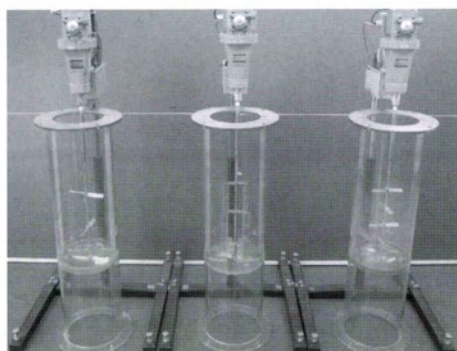
確かな品質



高効率大形攪拌翼

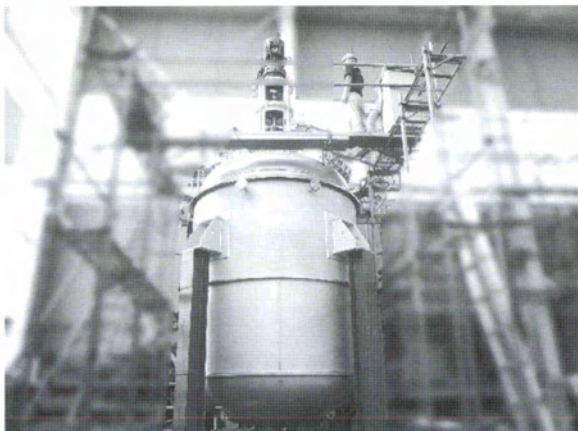
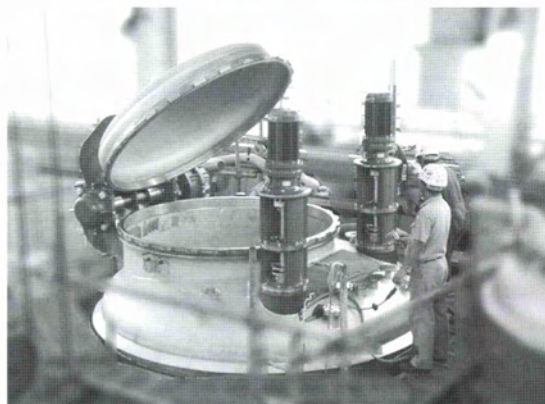
- 従来の大形翼に比べ安価です。
- 各種用途対応出来ます。

テスト機により攪拌の効果が確認いただけます。



クラッチドア付攪拌槽

- 最新鋭CNCターニングセンターにて
自社生産する為安価で提供致します。



高压ガス容器

- 各種材質対応、設計製作致します。

85年の豊富な実績

厚生労働省第一種圧力容器製造許可工場

お お ほ

大穂工業

株式会社

(お問い合わせは 専務の山田まで)

E-mail : ohokogyo@jade.dti.ne.jp

〒430-0911 静岡県浜松市中区新津町443
TEL(053)461-2736 FAX(053)465-2210

URL <http://www.ohokogyo.com>

フルエのチューブ式充填機 ユニット型

一般液から食品・薬品・化粧液の低粘性液まで



model
RP-PDPU

適用

食品・飲料・調味料・タレ・添加剤液・香料・化粧品・洗剤液・塗料・接着剤・醗酵・微粉・寒天液、医薬品・その他一般溶液

その他取扱い充填機

ライン適用型、少量充填型、重量式充填機、ノズル昇降式充填機、多連充填機

特長

- タッチパネル式で、5種類の運転条件を呼び出し指示
- エンコーダとパルス数設定機構で高い充填精度
- 逆転パルスの設定で粘性液の糸切り装置付き
- 自動・手動・足踏み充填、連続ポンプの多機能型
- 構造が単純で洗浄や殺菌作用が迅速簡易

仕様

充填能力	MAX40g/秒 (高速域:水の場合)
モーター	ステッピングモーター
チューブ	材質 高強度シリコン(標準)
	寸法 10×16φmm
	耐圧 0.1MPa
	耐熱 -10~150℃(シリコン)
充填精度	充填量300g迄 +1g内
	充填量600g迄 +2g内
電源	AC100V(50/60Hz)2A 標準
重量	14kg
寸法	370W×300D×333H(mm)

フルエのチューブ式ローラーポンプ

流量連続可変式で正転・逆転機能付

多流量の現場用ポンプに

滅菌処理、送液切替、チューブ交換が容易

仕様

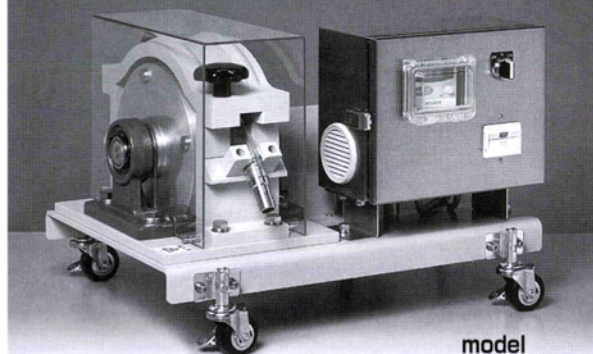
モーター	三相ギヤードモートル 1/10 200W
吐出圧力	0.05MPa
使用チューブ	タイロン(標準)、高強度シリコン、ファーマド等
耐熱	タイロン(PVC) ~60℃
電源	単相100~115V(50/60Hz) 9A
	単相(三相)200~240V(50/60Hz) 9A(8A)
寸法・重量	455W×520D×355H(mm)・38kg

RPシリーズ

— 下記のような多彩なポンプを製造販売しています —

●小型軽量	RP-M5F(ASB)	●生産現場用	RP-KGI(K25)
●小型微量	RP-NB	●耐圧防爆	RP-LAE(KAE)
●微量回転数表示	RP-VT	●自動分注器	RP-LD
●小型耐食性	RP-PFB	●パネル組込型	RP-PA(M50)など
●汎用定量	RP-LV(LVS)	●外部信号入力	RP-O
●マスターフレックスヘッド	RP-CF	●汎用定量	RP-PLB
●多チャンネル	RP-MV	●OEM	特別制作
●粘性液	RP-MVH		

インバータ制御方式



model
RP-KGI

適用

一般水溶液、酸・アルカリ液
飲料・食品・化粧・添加剤液
洗剤・医・薬品液、バイオ液
油類、微粉液、メッキ液、泥廃液
膠質液、ガス体、スラリー等

※ローラーポンプや食品・バイオ・調剤配管用に各種チューブを用意しています。



マイクロポンプの専門メーカー

古江サイエンス株式会社

本社 〒160-0023 東京都新宿区西新宿5-8-13

東京営業所 〒333-0844 埼玉県川口市上青木5-13-25

TEL.048-262-5000 FAX.048-262-1413

(U R L) <http://www.furue-pump.co.jp>

(E-mail) info@furue-pump.co.jp

液体の性質を変えてみませんか？

Shear Pump

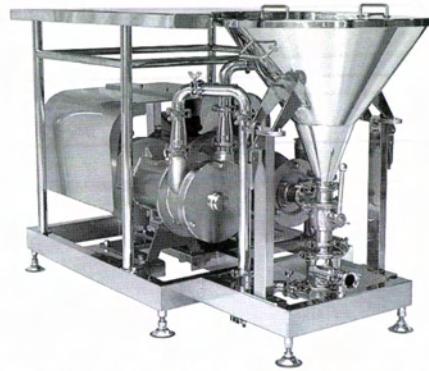
シャーポンプ



シャーポンプはキャビテーション効果を利用し、粉体の溶解・乳化の生成とポンプ本来の役目でもある流体の移送を併せ持ったポンプです。

Shear Blender

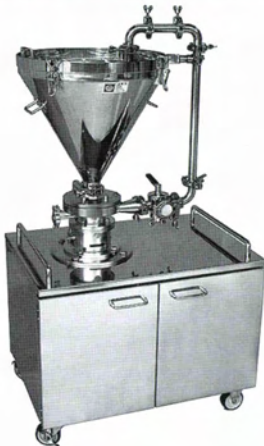
シャープレンダー



シャープレンダーはシャーポンプ、自吸式ポンプを応用した粉体の溶解・乳化をインラインで行える装置です。

Ultra Mixer

ウルトラミキサー



コンパクトな液体乳化システム
少量多品種の生産、研究開発・試作品用に
その威力を発揮します。

用途

乳業

粉乳・増粘剤等難溶性粉体の溶解。
ヨーグルトの製造工程。
チョコレート、アイスクリームミックスの乳化。
ホモジナイザーの前段のポンプとして。

ビール、お酒

原料仕込み、もろみの微細化、米粉の溶解。

飲料

粉乳・増粘剤等難溶性粉体の溶解。

食品

ドレッシング、マヨネーズ、たれ、カレールーの乳化。

医薬

液糖の溶解、コーティング液の混合。

化学

顔料の溶解。微粉末の混合・溶解。
滅菌。



EJM

各種デモ機を準備しておりますのでお問い合わせください。

ユーロ・ジャパンマシナリー株式会社

Euro Japan Machinery Co., Ltd.

〒294-0018 千葉県館山市国分1135番地1 tel:0470-24-0580 fax:0470-24-0581

<http://www.eurojapanmach.co.jp/>

NEW! ブリッジ解消の切札が新登場!

こんなに小さい

手軽に持ち運び使用出来るブリッジ、ラットホールブレイカー パルプラス® EZ-Jr.(ジュニア)

特徴

- | | |
|-----------|--|
| 小型軽量設計 | ●閉塞しているホッパーに手軽に持って行くことが出来る
●移動式ホッパーに最適 |
| ロングステムの採用 | ●取り付けに際しては
ホッパー壁面への穴あけ加工は不要 |
| エアバルサー機構 | ●強力なエアバルスをノズルから
噴出させ、閉塞箇所を解消 |
| 圧縮空気のみで駆動 | ●電気制御が不要でスピードコントロールバルブで
バルス回数を変更できる |
| エア切り替えバルブ | ●バルブ切り替えで定常流、バルスエア発生の
切り替えが可能でタンク内清掃など多目的に使用できる |

重量：約 1.3kg
(パイプ長：500mm)
(パイプ長：1000mm もあります)

ノズルをホッパー及び貯槽タンクの上から粉体に差込み閉塞箇所にてエアバルスを噴射します。これにより粉体に流動性を与え閉塞を解除します。比較的小型のホッパーに最適。



KNKT® カネキタ株式会社

<http://www.kanekita.com>
E-mail:kaihatsu@kanekita.com

大阪本社 〒543-0023 大阪市天王寺区味原町2番7号

TEL:06-6191-3388 FAX:06-6191-3400

東京営業所 〒110-0014 東京都台東区北上野2丁目10番1号 りとるふおれるビル2F

TEL:03-3847-6671 FAX:03-3847-6674

名張工場 〒518-0413 三重県名張市下比奈知字小山3694-1

TEL:0595-68-1481 FAX:0595-68-1480

<資料請求番号 0038>

ボディコートは世界最大手の熱処理会社です。

Bodycote

ステンレス鋼の摩耗を劇的に抑制!

ボディコート・ジャパン株式会社は、熱処理受託加工サービス及び HIP 処理を提供している世界最大のボディコート plc 社の日本法人です。1923 年創立のボディコート plc 社は、現在世界 27 カ国で事業を展開しています。

Kolsterising®
ヨールスタライジング処理
オーステナイト系ステンレス鋼専用表面硬化処理

処理例

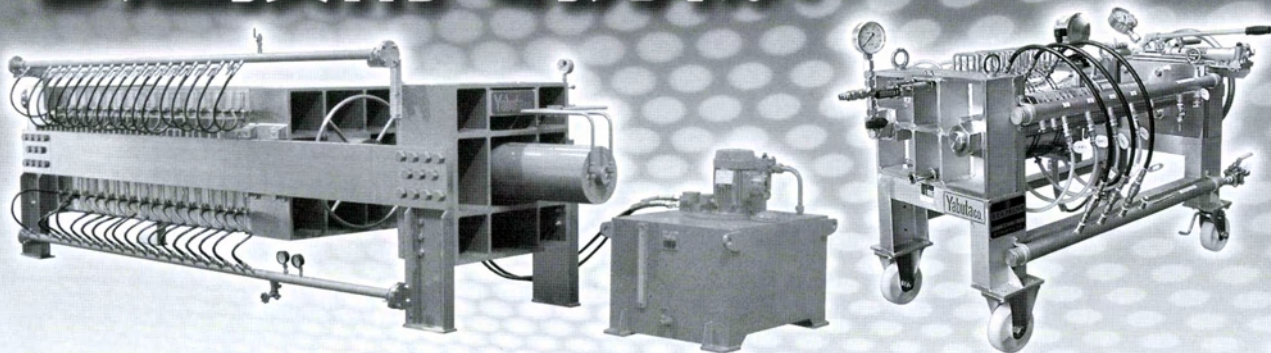


- SUS304等の表面硬度が約5倍アップ
- SUS316等の耐摩耗性が約10倍向上
- 食品機械用ポンプやバルブのカジリ防止
- 孔食発生を防止(マヨネーズ・ケチャップ・ソース等の製造に最高)
- 処理後、製品の寸法変化や歪みが発生しません。
- FDA承認済み
- 拡散処理の為、剥離の恐れがありません。
- 防錆力への悪影響がありません。
- 環境に配慮した表面処理(コーティングではありません)
- 自動車部品の処理実績も豊富

ボディコート・ジャパン株式会社 www.bodycote.co.jp

〒451-6040 愛知県名古屋市中区牛島町 6-1 名古屋ルーセントタワー 40 階 Tel:052-912-5518 Fax:052-569-4702

ろ過技術で挑戦!



特殊用途(化学・精密ろ過)

1. 高粘度用精密ろ過
2. ジャケット式保温ろ過(高温、低温に対応)
3. 高圧力によるろ過
4. ろ板構造は複式ろ板、単式ろ板対応
5. ろ板材質はステンレス、アルミが可能

製造 **藪田産業株式会社**

〒674-0065 明石市大久保町西島640 TEL 078-946-1345

<http://www.yabuta.co.jp>

営業品目

- フィルタープレス
- 圧搾機構付フィルタープレス
- 固体培養装置
- 減圧蒸留装置
- 発酵タンク
- 殺菌装置

販売 **藪田機械株式会社**

大阪 TEL 06-6228-4600

東京 TEL 03-3295-4875

<http://www.yabuta-kikai.co.jp>

藪田商事株式会社

神戸 TEL 078-411-0021

世界初の粉粒体供給機

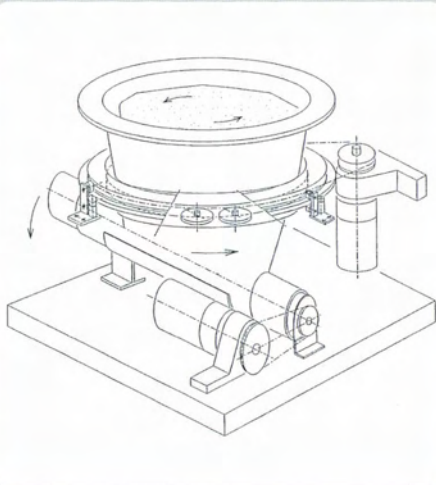
特許
登録

カルーセルフイーダ

物質に回転運動を与えてブリッジを防止する機能を世界で初めて粉粒体供給機に実装しました。



カルーセルフイーダは、ローラとホッパの接触によりホッパが内径側にたわみ、リング部材が回転するとホッパのたわみ位置が円周方向に連続的に移動します。
このとき、ホッパ内の粉粒体が全体として回転運動するのでブリッジやラットホールの発生を防ぎます。



仕様

- 形 式: CA1300
- 供給範囲: 5~1320L/h
- 供給精度: $\pm 0.5\%$
- 排出装置: スクリュー
- 駆 動 部: 0.2kW AC モータ
- 製品自重: 65kg
- 拡張ホッパ: 100L、200L(重量式の場合)
- ロードセル秤量: 150kg、300kg
- 接粉部材質: SUS304、耐磨耗ゴム、ポリエチレン
- 電 源: 200V、3相

特長

1. 供給精度は $\pm 0.5\%$ 以下
2. ノンプロセス側より排出装置のメンテナンスが可能
3. 部品点数が少なくメンテナンス費用の低減が可能
4. 耐摩耗性、耐薬品性に優れた軟質ホッパを採用
5. 機械振動を効果的に防止する構造を採用
6. 計量器での安定的な計測が可能

当社は粉粒体の貯蔵、供給、搬送およびその周辺機器の設計、製作、販売をしています。

KUMA

株式会社 **クマエンジニアリング**

本社・工場 〒573-0073 大阪府枚方市高田2丁目28番12号 TEL.072-852-5831(代表) FAX.072-852-5850
東京営業所 〒130-0011 東京都墨田区石原2丁目4番10号 TEL.03-6658-8635 FAX.03-6658-8613

<http://www.kuma-eng.co.jp/company.html>

広告索引 ①

あ行

アイシン産業	0021
イワキ	0024
第26回 インターフェックスジャパン	0009
江口産業	0012
大穂工業	0032
大川原製作所	0023

か行

カツラギ工業	0031
カネキタ	0038
化学工業日報社	0035
クマエンジニアリング	0042
第4回 化粧品開発展	0008
第2回 高機能プラスチック展	0007
工業通信/購読申込書	0037
第4回 国際二次電池展	0006
コーレンス	0015
コトブキ テクレックス	0014

さ行

サンワード	0005
-------	------

資料請求番号

進栄技研	0018
ジェイエムエス	0030
ジャパン マシナリー	0016・0017
杉山重工	0003
鈴木治作	0043

た行

滝川工業	0045
大東製作所	0013
デンカエンジニアリング	0011
電線新聞	0041
トウトクエンジ	0029
徳寿工作所	0002
富永物産	0022

な行

ニクニ	2004
日本興産	2003
日本テレガートナー	0028

は行

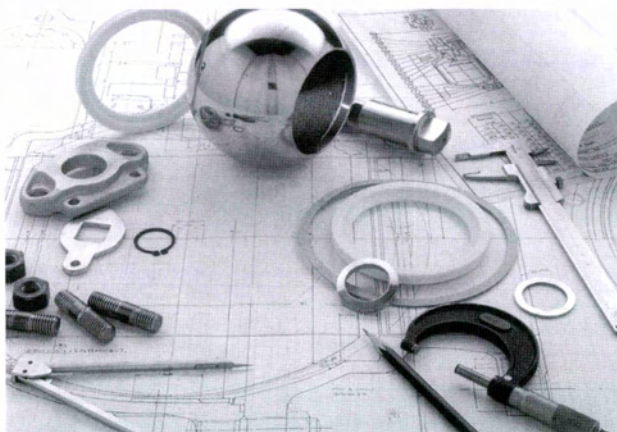
フジエンジニアリング	0004
------------	------

最適・高品質の配管機材を提供する・・・

流体の流れに不可欠なバルブや継手類。

心臓部ともいえる重要な部分で働くため最適・高品質な機材が要求されています。

私たち鈴木治作(株)は妥協を許さぬ厳しい目で安心される機材をお客様に提案・提供しています。



—— 継手から大型の自動バルブまで ——

KTM・KITZの ステンレス鋼バルブ特殊材質バルブ

取扱品目

特殊材質バルブ	サンタリーバルブ
ステンレス鋼バルブ	サンタリー継手
各種ボールバルブ	各種安全弁
各種バタフライバルブ	各種電磁弁
各種自動操作バルブ	ニードル弁・コック
各種自動調節弁	スチームトラップ
鋳鋼バルブ	特殊材質継手類
ダクタイル・マレアルバルブ	BW継手
青黄銅バルブ	SW継手
鍛鋼バルブ	各種フランジ
ダイヤフラムバルブ	各種パイプ

“伝統”は革新のうえに。流体制御のエンジニアリング技術で新時代をリードします。

S.S 鈴木治作株式会社

<http://www.suzuki-jisaku.co.jp/>

本社 〒101-0032 東京都千代田区岩本町2-1-20 エステックビル
 営業本部・1部・2部 TEL:03-3862-0042 FAX:03-3862-1391
 3部 TEL:03-3902-4601 FAX:03-3902-4620
 商品センター TEL:03-3902-1371 FAX:03-3902-4620
 西日本物流センター TEL:0836-38-5252 FAX:0836-52-2444

鹿島営業所 TEL:0299-96-6066 大阪営業所 TEL:06-6583-3133
 千葉営業所 TEL:0436-21-0151 岡山営業所 TEL:086-456-5445
 北関東営業所 TEL:027-280-6110 徳山営業所 TEL:0834-61-0180
 東北営業所 TEL:022-288-1603 宇部営業所 TEL:0836-38-5252
 新潟営業所 TEL:025-287-6611 宮崎営業所 TEL:0982-50-4456
 上越営業所 TEL:025-544-5656 九州営業所 TEL:096-385-3355
 北陸営業所 TEL:0766-56-6060

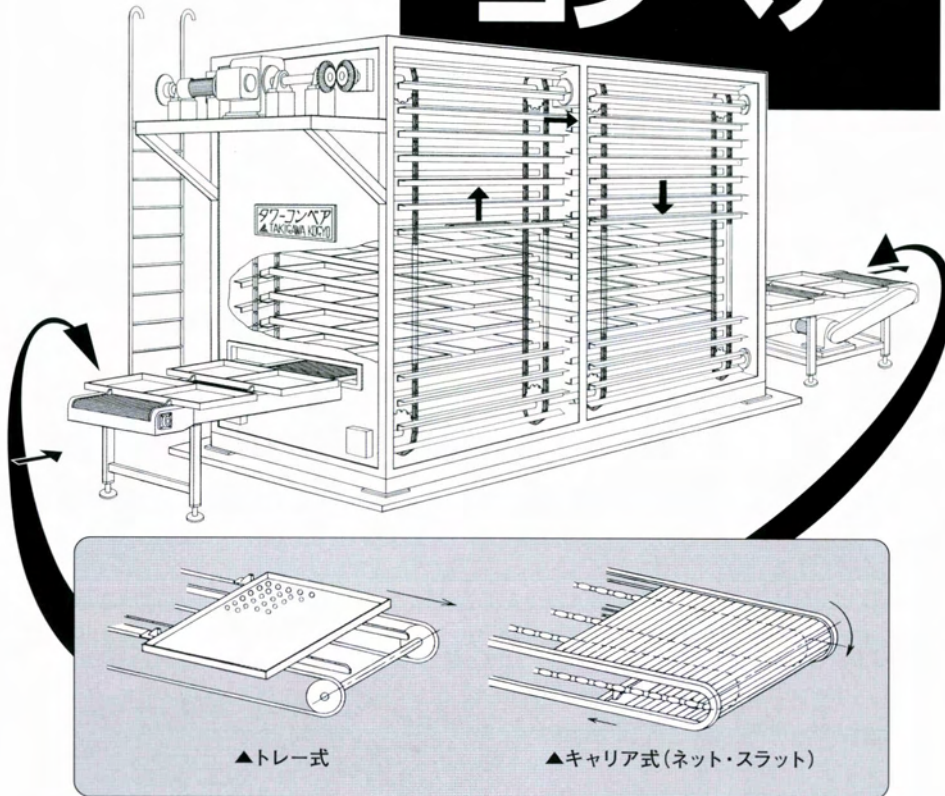
キャリア式、トレー式 バーチカルシステム

タワー コンベア

蒸し・冷却・凍結・乾燥・発酵・加熱・保管 etc

時間経過を

必要とするものに
ご利用ください!!



特長

- 立体スペースを利用しますので、従来のコンベアに比べ効率のよい設備が計画、施工できます。
- 処理製品が常に水平に保たれて移動します。水面レベルを要求する製品の処理に最適です。
- 起動 ← → 停止時のショックがほとんどなく、製品の破損、変形がありません。

テストサービス

本社工場に常に運転できる状態で設置しております。見学、テスト等お気軽にご利用下さい。

総合エンジニア
リングで対応



ISO-9001 CERTIFICATED FIRM
DET NORSKE VERITAS INDUSTRY B.V., THE NETHERLANDS



滝川工業株式会社

TAKIGAWA KOGYO CO., LTD.

本社 兵庫県加古川市別府町石町52 ☎675-0127
TEL (0794) 35-1221(代) FAX (0794) 35-1223
東京 東京都中央区日本橋本町2丁目6番1号
日本橋本町プラザビル ☎103-0023
TEL (03) 3662-4281(代) FAX (03) 3662-4284

粉粒体自動搬送の あらゆるニーズに応えた新提案を実践。

《錠剤、カプセルの仕上げ、後処理に》

《薬剤回収機》

《混入鉄片類除去》



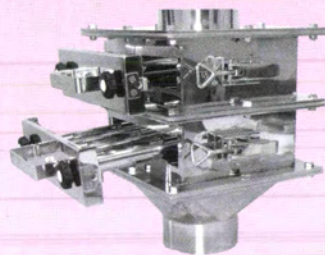
〈カプセル艶出し機〉
ピュアルナーII



〈錠剤粉取機〉
ピュアルナーVシリーズ



〈カプセルオープナー〉
ポッパー



〈磁選機〉
マグネットフィルター

《シンプル構造のブラシレス錠剤粉取機》



ピュアルナーBL

新製品



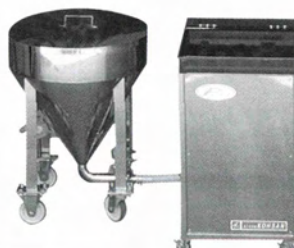
〈粉末計量システム〉
ピュアスケール

《業種を選ばないフレキシブル搬送》
☆粉粒体輸送の事ならおまかせ下さい!!

〈チューブコンベアー〉
トランジー



〈高濃度空気輸送装置〉
Pure Z
(ピュアゼット)
(G.M.P対応)



トランジーは、チューブコンベアー一筋に50年以上の歴史を持つ
日本興産(株)の商標登録製品です。(登録第4943939号)



日本興産株式会社

※上記の他、各種粉体機器を取り扱っております。

<http://www.n-kosan.co.jp>

大阪支店 〒557-0063 大阪府大阪市西成区南津守5-6-56
市川事業所 〒272-0121 千葉県市川市末広1-3-2

TEL.06-6653-2936 FAX.06-6653-6996
TEL.047-395-4751 FAX.047-395-0931

渦流ターボミキサー **KTM**

ミキシング 革命



ミキサー1台で、
吸引・混合・攪拌・溶解・圧送を!



気液混合

溶解・反応・中和



液液混合

混ぜりにくい液と液の混合



粉液混合

分散・溶解

スタティックミキサーでは出来ないミキシング革命 “三要素”

1 ミキサー自身で
負圧を作る。

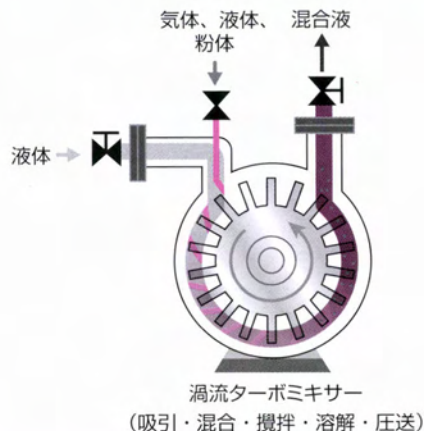
自動吸引し、減圧
させた媒体を、一気に
溶け込ませる。

2 加圧と混合を同時に
連続的に行う。

効率良く、
ムラ無く混ぜる。

3 細かく渦流れを
形成する。

せん断が少なく
組成変化しない。



<http://www.nikuni.co.jp>

株式会社 **ニクニ**

〒213-0032 神奈川県川崎市高津区久地 843-5 TEL.044-833-1121 FAX.044-833-6482